

STEINER 
Nothing Escapes You



INHALT

6 TECHNOLOGIE & INNOVATIONEN

JAGD

10 NIGHTHUNTER

12 LRF 1700

14 RANGER XTREME

16 OBSERVER

ZIELFERNROHRE

18 NIGHTHUNTER 70 YEARS EDITION

20 RANGER

22 RANGER BC

24 MICRO REFLEX SIGHT

OUTDOOR

28 WILDLIFE

32 SKYHAWK 3.0

34 SAFARI ULTRASHARP

38 MINISCOPE

MARINE

42 COMMANDER GLOBAL

44 COMMANDER

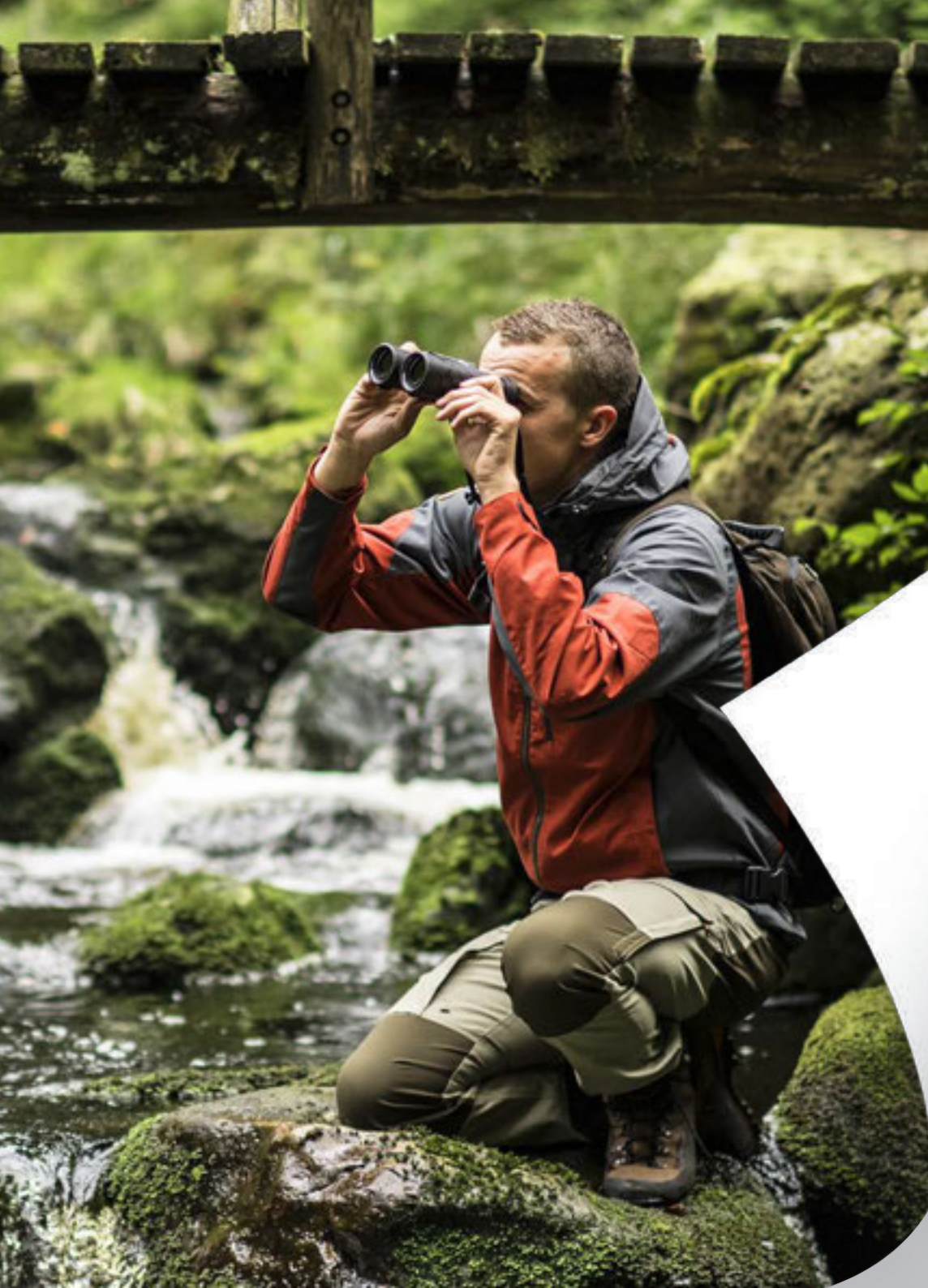
48 NAVIGATOR PRO

INFORMATION

50 TECHNISCHE DATEN

54 ZUBEHÖR & GARANTIE /
KUNDENSERVICE

STEINER 
Nothing Escapes You



JETZT STEINER VIDEOS IM KATALOG ERLEBEN!

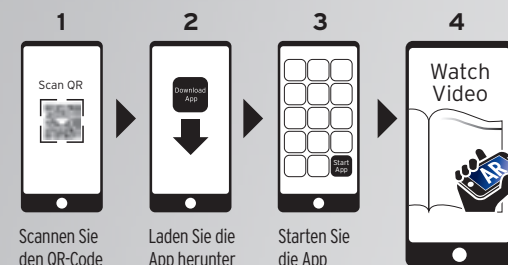
Testen Sie die neue
Steiner AR-App



Laden Sie hier die App für Ihr Smartphone oder Tablet herunter und lassen Sie sich von der Augmented Reality beeindrucken.

Alternativ finden Sie unsere App unter "Steiner-Optik" im PlayStore (Android) oder im AppStore (Apple).

Die Steiner AR-App ist kostenlos.



Scannen Sie den QR-Code

Laden Sie die App herunter

Starten Sie die App

Bewegen Sie ihr Smartdevice über die Seiten



1947

1967

1973

1979

1988

1992

2000

2006

2009

2012

2017

Makrolon Gehäuse:
Neuer Gehäuse
Kunststoff - für
BAYER entwickelt
- für besonders
robuste Ferngläser.

Steiner erfindet
die Stickstoff-
füllung für be-
schlagfreie und
wasserdichte
Ferngläser.

Steiner entwickelt das
erste Fernglas mit integ-
riertem Kompass.
Die Erfolgsgeschichte
des Commander
beginnt.

Die von Steiner
entwickelte Farb-
vergütung erobert
den Markt:

- Ruby Beschichtung
- CAT (Technologie
zur Anpassung der Farbe)
- M22 mit einem
Laser-Schutz-Filter.

Einführung der
Firebird-Ferngläser
mit High-Contrast
Optik.

Einführung des
Nighthunter-
Konzepts - Höchster
Standard in der
Lichttransmission
bei Jagdmodellen.

Steiner stellt als
erster Hersteller
ein Fernglas mit
Nano-Beschich-
tung auf den
Linsen vor.

Revolutio-
näre Laser-
technologien
mit dem LRF
(Laser-
Entfernungs-
messer)

2013
Das erste
Marine-Fern-
glas mit
weltweit
funktionieren-
dem Kompass:
Commander
Global

2008
Beitritt in
die Beretta
Holding Gruppe

2012
Steiner führt
eine neue
Zielfernrohr
Produktlinie
für Militär
und Jagd ein.

2014
Erstes Leucht-
punktvisier mit
integriertem
Entfernungs-
messer

2016
Ausstattung
der deutschen
Kommando
Spezialkräfte
(KSK) mit der
Zieloptik für
das G29



VORWORT

Über 70 Jahre Geschichte.

Wer durch ein Steiner Fernglas sieht, spürt die Leidenschaft und die faszinierende Erfolgsgeschichte des Traditionsunternehmens, das 1947 von Karl Steiner gegründet wurde. Der Betrieb ist heute ein renommiertes internationales Unternehmen und zählt 150 Mitarbeiter in Bayreuth. Steiner-Optik ist in insgesamt mehr als 80 Ländern der Welt tätig. Der Name Steiner-Optik steht seit nunmehr 70 Jahren für Verarbeitung in höchster Qualität sowie handwerkliche Präzision.

Die Vision des technisch perfekten Fernglases, das Menschen in ihren Erlebnissen optimal inspiriert, begleitete Karl Steiner Zeit seines Lebens. Dieser Anspruch, welcher von seinem Sohn Carl Steiner fortgeführt wurde, steht auch heute noch als Credo für das Unternehmen. Steiner-Ferngläser und Zielfernrohre symbolisieren optische Innovation und verkörpern in ihrer Verarbeitung höchste Qualität. Steiner-Optik bietet mit einem breit gefächerten Produktsegment in den Bereichen Jagd, Wassersport und Outdoor vom Einsteiger bis zum Profi für jeden Anwender das optimale Produkt.

Steiner-Optik in Bayreuth, das heißt Streben nach maximaler Güteklasse sowie richtungweisende Entwicklungen. Der Firmenphilosophie liegt nicht nur Vertrauen und Beständigkeit für die Kunden, sondern auch für Partner und Mitarbeiter zugrunde. Die Erfolgshistorie des Unternehmens basiert auf bleibenden Werten, Familientradition, der Erhaltung des Produktionsstandortes Deutschland, der Schaffung neuer Arbeitsplätze, der Ausbildung qualifiziertem Fachpersonals und der Investition in Forschung und Entwicklung. Sowohl das Siegel „Made in Germany“ als auch „handmade by Steiner-Optik“ demonstrieren erstklassige und langlebige

Technik. Steiner-Ferngläser halten somit selbst härtesten Beanspruchungen stand. Es verlässt kein Produkt die Produktion ohne die in der Branche unerreichte Funktions- und Materialprüfung, welche die optische Brillanz und einwandfreie Funktionalität der Produkte garantiert. Um die Qualität aus dem Hause Steiner stetig zu perfektionieren, werden Standards immer wieder neu definiert.

Daher kann sich Steiner als weltweiter Marktführer professioneller High-Quality-Ferngläser behaupten. Das Werk in Bayreuth gehört heute zu einer der weltweit modernsten Produktions- und Forschungsstätten für Ferngläser und Zieloptiken. Investitionen in Millionenhöhe am Standort Bayreuth schaffen die personellen und technischen Voraussetzungen für den anhaltenden Erfolg.

Steiner ist außerdem seit vielen Jahren der unangefochtene Marktführer für Marine Ferngläser und der Erfinder des Kompassfernglases und dadurch die erste Wahl bei Seglern und Kapitänen von großen Schiffen hin bis zu kleinen Booten. Jeder professionelle Anwender setzt hier auf die herausragende Qualität und die Sicherheit, welche ihm nur die speziellen Steiner Ferngläser bieten.

Seit August 2008 gehört Steiner-Optik zu der Beretta Unternehmensgruppe und ist nun Teil der Beretta-Familie. Der italienische Waffenhersteller Beretta wurde bereits 1526 das erste Mal urkundlich erwähnt und ist damit der älteste Waffenproduzent der Welt. Der Firmensitz ist im italienischen Gardone Val Trompia. Zur Beretta Unternehmensgruppe gehören unter anderem Benelli, Uberti, Sako, Tikka und Burris.

3D BLICK

STEINER Porroprismen-Ferngläser sind extrem robust und zuverlässig, ideal für raue Anwendungen in jedem Terrain und auf hoher See. Das Porro-System liefert ein realistisches 3D-Bild mit maximaler Tiefenschärfe, für eine punktgenaue Evaluation und Ansprache.

Selbst bei großen Entfernungen kann der Anwender deutlich erkennen, ob ein Objekt vor oder hinter dem anderen ist. Mit außergewöhnlicher Lichttransmission bietet das Porro-System auch eine verbesserte Klarheit in schwierigen Situationen mit wenig Licht.



STEINER – ROBUST UND ZUVERLÄSSIG

Durch die Verwendung neuartiger HighTech-Materialien werden neue Maßstäbe für optische Leistung und Robustheit gesetzt. Durch die jahrzehntelange Anwender-Erfahrung in mehr als 80 Ländern im militärischen Bereich, die auch in unseren zivilen Produkten steckt, können wir sagen, dass Steiner die robustesten Ferngläser weltweit herstellt. Jedes einzelne Glas durchläuft anspruchsvolle Qualitätskontrollen. Durch Tests wie Kollimation, Stoßfestigkeit, Wasserdichtigkeit und Temperaturbeständigkeit wird sichergestellt, dass all unsere Ferngläser, die das Haus verlassen, jeglichen Extremsituationen standhalten.

MEHR LICHT, BESSERES BILD

Alle Steiner Linsen werden über Premium Glaslieferanten bezogen. Die Oberflächen der Linsen sind mehrfach vergütet. Innovative, aus seltenen Fluoriden und Mineralien hergestellte Vergütungen, maximieren Schärfe, Farbe und Auflösung. Dieser Anspruch an höchste Glasqualität ermöglicht die unübertroffene Lichttransmission und festigt Steiners Spitzenposition am Weltmarkt.



EINZIGARTIGE STICKSTOFF-DRUCK-FÜLLUNG



Ein Beschlagen oder die Bildung von Kondenswasser im Inneren des Fernglases ist mit dieser firmeneigenen Hightech-Lösung vollkommen ausgeschlossen. Selbst Temperaturschwankungen von bis zu -40°C bis $+80^{\circ}\text{C}$ beeinträchtigen nicht die Funktionalität eines stickstoffgefüllten Steiner-Fernglases. Durch die 2-Wege-Ventil-Technik ist die Wartung des Fernglases selbst nach vielen Jahren jederzeit möglich.

HOHER BENUTZERKOMFORT

Die Ferngläser liegen durch Ihre ergonomische Bauweise sicher und ermüdungsfrei in der Hand; die Gummiearmierung mit den für STEINER typischen ergonomisch wertvollen Rippen, Rundungen und Pads, sorgt für einen rutschfesten und sicheren Halt. Die Zielfernrohre haben eine einstellbare Beleuchtung, übergroße Türme und eine geräuschlose, intuitive Bedienung und beste Wiederholgenauigkeit.



GEBAUT FÜR EXTREME HERAUSFORDERUNGEN

Die bewährten STEINER Linsen und Prismen werden in ein gummiarmiertes, unverwundliches, glasfaserverstärktes Polycarbonat bzw. Magnesium-Druckguss Fernglas-Gehäuse eingebaut. Auch die Zielfernrohre bestehen aus einem nahtfrei gefertigten Rohrkörper. Versiegelt und stickstoffgefüllt sind die Geräte nun wasserdicht, schlagfest und anderen Extremen gegenüber immun. Jetzt und für immer.



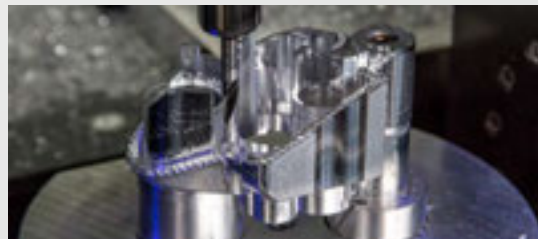
EINFACH BESSER SEHEN

Seit über 70 Jahren setzt STEINER-Optik in Bayreuth Maßstäbe im Bereich Premium Optik. Die mehr als 460 anspruchsvollen Schritte zur fertigen Optik sichern eine rigorose Qualität in punkto Design und Produktion. Unablässige Forschung und Entwicklung bringt Technologien wie die Stickstofffüllung, Laserschutzfilter, STEINER Nano-Protection und die STEINER-typischen transmissionsstarken Vergütungen hervor. Konstantes Benutzer-Feedback vom Wassersport über die Jagd bis hin zur Outdoorbeobachtung ergänzt unsere gebrauchsfokussierte Leistungsfähigkeit auf Spitzenniveau.



..... GARANTIERT STEINER

STEINER schleift und poliert die Linsen und Prismen selbst. Ebenso werden die einzelnen Vergütungen, die für Helligkeit, Kontrast und eine hohe Lichttransmission sorgen, entsprechend selbst auf allen Luft/Glasflächen aufgebracht.



..... 100 % PRÄZISION

In mehr als 460 hochpräzisen Fertigungs- und Kontrollschritten erfolgt die Montage der mehrfach vergüteten Optiken sowie aller anderen Bestandteile in das Polycarbonat- bzw. Magnesium-Druckguss-Gehäuse. Auch verlässt keines unserer Ferngläser die Produktion, ohne dass diese in der Qualitätssicherung geprüft wurden.



..... PERFEKTE VERGÜTUNGEN

Die im Hause Steiner entwickelten und aufgedampften Vergütungen wurden dafür entwickelt, die Lichttransmission zu erhöhen, den Kontrast zu verstärken und ein scharfes Bild zu liefern, selbst unter ungünstigen Lichtbedingungen.

JAGD

SIE STEHT FÜR: PASSION, HARTE ARBEIT UND DEN WEITBLICK IM ENTSCHEIDENDEN MOMENT DAS RICHTIGE ZU TUN!

Um den hohen Anforderungen der Jagd täglich begegnen zu können, müssen sich Waidmänner bedingungslos auf ihre Ausrüstung verlassen! Hierbei spielt die Funktionalität, wie auch kompromisslose Qualität der Jagdoptik eine entscheidende Rolle: Extreme Robustheit - auch bei härtester Beanspruchung - muss gegeben sein. Doch nur, wenn auch die Leistungsfähigkeit der Optik höchsten Ansprüchen und dadurch widrigsten Witterungs- und Sichtverhältnissen uneingeschränkt gerecht wird, entsteht ein authentisches Passionsprodukt für Jäger. Steiner-Jagdoptiken vereinen diese Eigenschaften, da sie von Jägern für Jäger entwickelt wurden. Damit ist man bei der Jagdausübung immer den entscheidenden Augenblick voraus - jeden Tag aufs Neue!

FERNGLÄSER

NIGHTHUNTER
LRF 1700
RANGER XTREME
OBSERVER

ZIELFERNROHRE

NIGHTHUNTER 70 YEARS EDITION
RANGER
RANGER BC
MICRO REFLEX SIGHT





STEINER-OPTIK



8X56 NIGHTHUNTER

Wer sich den entscheidenden Vorteil bei der Dämmerungs- und Nachtjagd verschaffen will, kommt am neuen Nighthunter 8x56 einfach nicht vorbei!

Art.-Nr. 2310

VERGRÖßERUNG 8x | SEHFELD 135 m | GEWICHT 1090 g



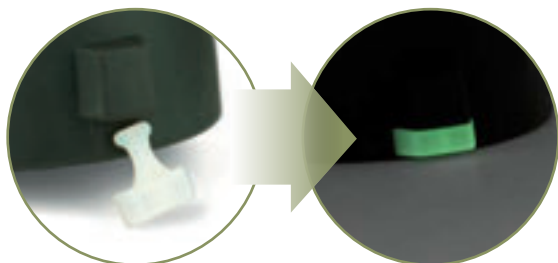
AUGENMUSCHELN für Brillenträger umklappbar



XL-SEHFELD
135 m auf 1000 m



HÖCHSTE LICHT-TRANSMISSION (96%+)



STEINER LUMICLIP
einfach, aber genial für den sicheren und geräuschlosen Griff bei Dunkelheit



CLICLOC Gurtanbindung zum sekundenschnellen Lösen des Tragegurts

Die Evolution einer Legende! Der neue **Nighthunter 8x56** lässt Sie das Wild erkennen und zielgerichtete Schüsse abgeben, wo es anderen verwehrt bleibt. Steiners neueste Entwicklung in der Fernglas-Technologie resultiert aus 70 Jahren Fortschritt und Innovationsbereitschaft in der Optik. Hierbei verschmilzt Steiners Erfahrung aus der Jagdpraxis mit der ultimativen optischen Leistung für die Nachtjagd. Der neue Steiner Nighthunter bietet einen fast schon unfairen Vorteil.

..... NIGHTHUNTER PRODUKTMERKMALE

- **HÖCHSTE LICHTTRANSMISSION (96%+):** Je länger der Anstich andauert, desto höher sind die Erfolgchancen. Sitzen Sie bis in die Nacht für ein weiteres Waidmannsheil! Steiners fortschrittlichste Technologie durchbricht die Finsternis mit unglaublich hellen Bildern - nutzen Sie die Gelegenheiten, die andere Jäger verpassen!
- **SPORTS-AUTO-FOCUS:** Kein mühsames Herumtasten an der Fokussierung bei Nacht! Um das Wild bei schlechten Lichtverhältnissen zu beobachten und anzusprechen, gibt es kein besseres System. Stellen Sie jedes Okular einmal auf Ihre Augen ein und genießen Sie gestochen scharfe Bilder ab 20m bis unendlich. Verpassen Sie keinen Ihrer einmaligen Jagdmomente. Perfekte Bildschärfe zu jeder Zeit!
- **WEITES SEHFELD:** Wer mehr sieht, ist klar im Vorteil! Behalten Sie den Überblick und lassen Sie sich mit einem riesigen Sehfeld von 135m nichts mehr entgehen.
- **ABSOLUTE KLARHEIT - AUCH IN DER NACHT:** Bache oder Keiler? Ohne ein Steiner Nighthunter können Sie sich nie sicher sein. Das Porro-Nachtglas liefert eine dreidimensionale Tiefenwahrnehmung, um Ihr Ziel schnell ausmachen und einschätzen zu können. Mit Steiners patentierter Diamant-Nacht-Beschichtung erhält man ausgezeichnete Klarheit und Kontrast im Morgengrauen sowie in der Dämmerung und damit die wertvollen zusätzlichen Minuten auf der Jagd.
- **ROBUST, PRÄZISE UND ZUVERLÄSSIG:** Steiner Ferngläser funktionieren, wenn es darauf ankommt. Die legendäre Robustheit aus über einem halben Jahrhundert Erfahrung sorgt für die Präzision und Zuverlässigkeit, welche Steiner zu der unverwundlichen Optik macht, die ihresgleichen sucht.
- **ERGONOMISCHE AUGENMUSCHELN:** Es ist umständlich, das Fernglas zu halten und zeitgleich die Zugluft oder die Sonneneinstrahlung mit der Hand zu verhindern. Seitlicher Lichteinfall kann Ihre Sicht zu jeder Tageszeit beeinträchtigen. Mit Steiners patentierten Augenmuscheln kann man jederzeit von der herausragenden Technologie des Nighthunters profitieren und verfügt in jeder Situation über ein glasklares Bild.
- **STEINER LUMICLIP:** Wenn man das Wild hören, aber nicht sehen kann, ist ein geräuschloses Agieren unabdingbar. Dabei ist der sichere Griff nach Ihrem Fernglas ein Muss. Steiners neuer LumiClip ist einfach, aber genial! Der lumineszierende Clip strahlt ausreichend Licht aus, um das Fernglas bei Dunkelheit schnell aufnehmen zu können.



NIGHTHUNTER

DIE EVOLUTION EINER LEGENDE

Bewältigen Sie die Dämmerung mit hellen, scharfen Bildern und sehen Sie, was andere Jäger nicht sehen. Nicht einmal Schatten werden vor Ihnen sicher sein.



30 JAHRE
GARANTIE



STEINER-OPTIK



10X30LRF

LRF 1700 10X30

Ein vollwertiges Fernglas, für kontrastreiche Bilder in höchster Auflösung. Der Laser-Range-Finder eröffnet neue Möglichkeiten und erspart zusätzliche Instrumente.

Art.-Nr. 2316

VERGRÖSSERUNG 10x | SEHFELD 108 m | GEWICHT 785 g



8X30LRF

LRF 1700 8X30

Der LRF 1700 8x30 ist erstaunlich kompakt, leicht und sicher zu bedienen. Schnell wird er zu Ihrem treuen und praktischen Begleiter bei der Jagd werden.

Art.-Nr. 2315

VERGRÖSSERUNG 8x | SEHFELD 114 m | GEWICHT 795 g

LASER RANGE FINDER (LRF)

Messbereich	Messgenauigkeit
25 bis 1.700 m	± 1 m bis 300 m
Reichweite abhängig von Witterung und Sicht	± 2 m bis 600 m
Reichweite abhängig von Witterung und Sicht	± 0,5 % > 600 m



LRF 1700 - MESSEN OHNE NACHFOKUSSIEREN

Das kompakteste und leichteste Fernglas - bis zu 20% weniger Gewicht und Volumen - mit exakter Laserentfernungsmessung bis 1.700 m, Scan-Modus für die kontinuierliche Messung beweglicher Ziele mit der legendären Steiner Zuverlässigkeit und Robustheit.

..... LRF 1700 PRODUKTMERKMALE

- Optische Höchstleistung durch **STEINER HIGH-DEFINITION-OPTIK** für scharfe und kontrastreiche Bilder in höchster Auflösung bis an den Rand. Vergütungstechnologie der Spitzenklasse für erstklassige Bildqualität und Lichttransmission. Streulicht wird auf ein Minimum reduziert. Selbst bei schlechten Lichtverhältnissen oder einsetzender Dunkelheit sind Konturen immer klar und deutlich sichtbar.
- **Messen ohne Nachfokussieren** durch den **SPORTS-AUTO-FOCUS**. Einmal eingestellt liefert dieser immer präzise und gestochen scharfe Bilder der angesprochenen Stücke von 20m bis unendlich. Garantiert helle Bilder in 3D-Brillanz ohne Nachfokussieren bei beweglichen Zielen.
- **LEGENDÄRE ROBUSTHEIT** durch eine spezielle Kombination aus einem langlebigen Makrolon-Gehäuse aus Polycarbonat und Magnesium, das Schläge bis zu 11G aushält, schwimmende Prismenlagerung mit flexiblen Silikon zur Schockabsorbierung, Druckwasserdichtigkeit bis 5 m, Stickstoff-Druck-Füllung gegen Beschlagen und einem Temperaturbereich von -40 °C bis +80 °C.
- Vielseitige **ERGOFLEX-AUGENMUSCHELN** aus hautverträglichem, alterungsbeständigem Silikon, die in drei Tragevarianten benutzt werden können: ergonomisch angepasst, zylindrisch klassisch und umgeklappt für die Benutzung mit Brille.
- **STEINER NONOISE** und **COMFORT USE ELEMENTE** sind auf lautlose und intuitive Bedienung optimiert. Die NBR-Gummiarmierung insbesondere an den hervorstehenden Bedienelementen sorgen für effektive Geräuschdämpfung. Die besonders griffige Verstellung garantiert eine sichere Handhabung selbst mit Handschuhen.
- **HOCHWERTIGES ZUBEHÖR** mit Tasche, Neoprentragegurt, Regenschutzdeckel und Objektivschutzkappen, sowie integriertem Stativanschluss (1/4 Zoll).



LRF 1700



DIE ENTFERNUNG IST DAS ZIEL

Vereint präzises und sicheres Ansprechen mit punktgenauer Laser-Entfernungsmessung bis 1.700 m auf Knopfdruck in einem kompakten Fernglas.

30 JAHRE
GARANTIE

STEINER-OPTIK



8X56

RANGER XTREME 8X56

Mit dem großen 56-mm-Objektivdurchmesser ist es auf den Einsatz unter schwierigen Lichtverhältnissen ausgerichtet und schafft erstaunliche Beobachtungsmöglichkeiten bis in die Nacht hinein.

Art.-Nr. 5118

VERGRÖSSERUNG 8x | SEHFELD 125m | GEWICHT 1130g



10X42

RANGER XTREME 10X42

Ausgestattet mit 10-facher Vergrößerung, um Punkte oder Masse auf weiten Distanzen beurteilen zu können. Mit herausragendem Verhältnis von Bildhelligkeit und Gewicht.

Art.-Nr. 5117

VERGRÖSSERUNG 10x | SEHFELD 108m | GEWICHT 790g

Die **RANGER XTREME-SERIE** wurde für den ambitionierten Jäger gebaut und kennt bei der Nutzung wenig Grenzen. Oftmals ergeben sich die reizvollsten Jagdmomente im Dämmerlicht - dann, wenn das Lichtspiel der frühen Sonne oder der herannahenden Dunkelheit der Beute natürliche Tarnung bietet. Die optimierte Lichttransmission der Ranger Xtreme-Serie durchbricht die schützenden Schatten und ermöglicht ein klares Ansprechen, selbst in anspruchsvollem Dämmerlicht. Im Tageslicht gewährt es tiefere Einblicke in verdunkelte Waldabschnitte und lässt Spuren und Beute sichtbar werden, die anderen Jägern verborgen bleiben. Die Ranger Xtreme-Serie steht für verlässliche Sicht- und Jagderfolge selbst bei schlechten Lichtverhältnissen.

RANGER XTREME PRODUKTMERKMALE

- **STEINER HIGH-CONTRAST-OPTIK** liefert helle, brillante, kontrastreiche Bilder mit hoher Konturenschärfe und natürlicher Farbwiedergabe bis in den Nahbereich von 2m.
- **FAST-CLOSE-FOCUS:** Minimales, stufenloses Fokussieren am Mitteltrieb für schnelle, gestochen scharfe Details vom Nahbereich bis unendlich. Komfortable und leichte Scharfstellung.
- **XL-SEHFELD** lässt den Überblick behalten und erlaubt bequemes Beobachten.
- **HERAUSRAGENDE ROBUSTHEIT** durch widerstandsfähiges und langlebiges Makrolon-Gehäuse aus Polycarbonat, Druckwasserdichtigkeit bis 3m, Stickstoff-Druck-Füllung gegen Beschlagen im Inneren, Temperaturbereich von -20°C bis +80°C. Rutschfeste NBR-Longlife-Gummiarmierung widersteht Öl, Säure und Witterungseinflüssen.
- **ERGONOMISCHES DESIGN** mit gummierten Bedienelementen gewährleistet komfortable Beobachtungen mit effektiver Geräuschkämpfung. Ergonomische Augenmuscheln aus weichem, hautverträglichem, alterungsbeständigem Silikon ermöglichen Schutz vor seitlich einfallendem Licht und Zugluft. Für die Benutzung mit Brille einfach umzuklappen. Daumenmulden liefern ausgezeichnete Griffbarkeit, selbst mit Handschuhen.
- **CLICLOC-GURTANBINDUNG** lässt das Fernglas fest und allzeit einsatzbereit im Gurt sitzen, aber auch sekundenschnell mit einem Handgriff lösen und wieder anbringen.
- **HOCHWERTIGES ZUBEHÖR** mit Tasche, ClicLoc-Neoprentragegurt, Regenschutzdeckel und Objektivschutzkappen.



8X42

RANGER XTREME 8X42

Vielseitig, kompakt und leicht handzuhaben, ideal für eine Vielzahl von Terrains. Ein Allrounder mit großem Sehfeld.

Art.-Nr. 5116

VERGRÖSSERUNG 8x | SEHFELD 125m | GEWICHT 780g



8X32

RANGER XTREME 8X32

Leicht, kompakt und extrem handlich, ideal für die Pirschjagd und Jäger, die die Kombination aus überdurchschnittlich großem Sehfeld und guter Vergrößerung benötigen. Ideal auch als Zweitglas.

Art.-Nr. 5119

VERGRÖSSERUNG 8x | SEHFELD 133m | GEWICHT 620g



STEINER-OPTIK

RANGER XTREME



VERLÄSSLICHE JAGDERFOLGE SELBST
BEI SCHLECHTEN LICHTVERHÄLTNISSEN.

10 JAHRE
GARANTIE



STEINER-OPTIK



NEU

OBSERVER 8X56

Der neue Observer 8x56 garantiert durch seine Stickstofffüllung, das Wild bei jedem Wetter beobachten zu können.

Art.-Nr. 2335

VERGRÖSSERUNG 8x | SEHFELD 112m | GEWICHT 1130g



OBSERVER 10X42

Vielseitige 10-fache Vergrößerung mit großem Sehfeld für ein Maximum an Detailreichtum sowohl im Nahbereich als auch auf Entfernung ohne überflüssiges Gewicht.

Art.-Nr. 2314

VERGRÖSSERUNG 10x | SEHFELD 100m | GEWICHT 706g



OBSERVER 8X42

Leichtgewichtiges Design mit optimaler Lichttransmission für helle Bilder bis in die Dämmerung hinein.

Art.-Nr. 2313

VERGRÖSSERUNG 8x | SEHFELD 116m | GEWICHT 696g

Die neue **OBSERVER-SERIE** umfasst drei Allround-Ferngläser, die technische und optische Kompromisslosigkeit in sich tragen, um der Vielfalt an jagdlichen Herausforderungen, Terrains und äußerlichen Bedingungen allzeit gerecht werden zu können. Drei Fullsize-Modelle in leichtgewichtigen Design erfüllen in idealer Weise die ergonomischen Parameter, welche ermüdungsfreie Langzeitbeobachtungen ermöglichen und liefern dabei helle Bilder in gestochen scharfer Auflösung sowie ein großes Sehfeld. Kaum ein anderes Fernglas mit diesem Preis-Leistungsverhältnis bringt Sie in solch einer Klarheit und Schärfe so nah heran an die Details, die jagdentscheidend sein werden.

..... OBSERVER PRODUKTMERKMALE

- **STEINER HIGH-CONTRAST-OPTIK** liefert helle, brillante, kontrastreiche Bilder mit hoher Konturschärfe bis in den Nahbereich von 2 m.
- **FAST-CLOSE-FOCUS:** Minimales, stufenloses Fokussieren am Mitteltrieb für schnelle, gestochen scharfe Details vom Nahbereich bis unendlich. Komfortable und intuitive Scharfstellung.
- **HOHE ROBUSTHEIT** durch widerstandsfähiges und langlebige Makrolon-Gehäuse aus Polycarbonat, Temperaturbereich von -15°C bis 55°C. Rutschfeste NBR-Longlife-Gummiarmierung widersteht Öl, Säure und Witterungseinflüssen.
- **ERGONOMISCHES DESIGN** inklusive gummierter Bedienelemente gewährleistet, durch seine effektive Geräuschkämpfung, komfortable und lautlose Beobachtungen.
- **ZYLINDRISCHE DREHAUGENMUSCHELN** aus weichem, hautverträglichem, alterungsbeständigem Silikon.
- **DACHKANTDESIGN** mit verringertem Volumen zur komfortableren und störungsfreien Beobachtung.
- **UMFANGREICHES ZUBEHÖR** mit Tasche, Tragegurt, Regenschutzdeckel und Objektivschutzkappen.



STEINER-OPTIK

OBSERVER **NEU**



DER PERFEKTE ALLROUNDER

Das vielseitige Fernglas für den universellen Einsatz.

10 Jahre
GARANTIE



STEINER-OPTIK

**LIMITIERTE
EDITION**
ANLÄSSLICH
DES 70 JÄHRIGEN
FIRMENJUBILÄUMS

NIGHTHUNTER 70 YEARS EDITION 1-5X24



Ultimativ für schnelle, präzise Schüsse auf flüchtiges Wild mit echter einfacher Vergrößerung. Kompakt und leichtgewichtig ist es ideal für die Bewegungsjagd, Drückjagd und die Nachsuche. Großes Sehfeld für die schnelle Ansprache des Wildes und zum sicheren Anhalten.

Art.-Nr. 8756000204

DURCHMESSER 30mm | LÄNGE 295mm | GEWICHT 580g

NIGHTHUNTER 70 YEARS EDITION 1.6-8X42



Ideal für die Pirschjagd. Variabler 5-fach-Zoom und elektronisch gesteuertes Leuchtabsehen bei kompakter Größe und geringem Gewicht. Weltweit Ihr zuverlässiger Begleiter, ob in der Tundra, der Savanne oder im Gebirge.

Art.-Nr. 8757000204

DURCHMESSER 50mm | LÄNGE 330mm | GEWICHT 680g

NIGHTHUNTER 70 YEARS EDITION 2-10X50



Das Universal-Zielfernrohr: 2-fache Vergrößerung für ein großes Sehfeld, 10-fache Vergrößerung für Schüsse auf weite Entfernungen. Führig bei der Pirsch und mit einer Lichtstärke, die den Anstich bei Dämmerung oder mondheiler Nacht zum Erlebnis macht.

Art.-Nr. 8754000204

DURCHMESSER 57mm | LÄNGE 352mm | GEWICHT 715g

Die limitierte **NIGHTHUNTER 70 YEARS EDITION** wird den großen Herausforderungen der Nachtjagd gerecht! Durch extrem helle und kontrastreiche Bildwiedergabe bis an den Rand, die innovativen Leuchtabsehen, äußerst elegante Verstelltürme sowie viele weitere praxiserprobte Details, bieten diese vier Zielfernrohr-Modelle stets das passende Produkt für unterschiedlichste Jagdeinsätze rund um den Erdball - und zwar auf höchstem Niveau.

... NIGHTHUNTER 70 YEARS EDITION PRODUKTMERKMALE ...

- **DER 5-FACH-ZOOMFAKTOR** bietet immer die passende Vergrößerung und ein großzügiges Sehfeld. Die eingestellte Vergrößerung ist aus dem Anschlag ablesbar.
- **STEINER DIAMANT-NACHT-BESCHICHTUNG:** Der Einsatz seltener Fluoride und mineralischer Substanzen gewährleistet eine bisher unerreichte Lichttransmission über das gesamte Lichtspektrum. Die Bilder sind gestochen scharf und von höchstem Kontrast bis zum Rand. Konturen sind immer klar und deutlich sichtbar, Streulicht wird minimiert. Beste Beobachtung selbst bei schlechtesten Lichtverhältnissen.
- **STEINER HIGH-DEFINITION-OPTIK** für scharfe und kontrastreiche Bilder in höchster Auflösung.
- **ELEGANTES, LEICHTES UND FORMSCHÖNES DESIGN:** Einteilige, stabile Aluminiumrohre mit samtmattem, kratzfest harteloxiertem Finish überzeugen mit sanften, abgerundeten Übergängen und eleganten Radien mit ausreichend Platz zur Montage.
- **INTUITIVE, DIMMBARE ABSEHENBELEUCHTUNG** mit griffiger Leuchteinheit am Mittelrohr. Die Leuchtstärke kann über kleine, elegante und leicht bedienbare Drehknöpfe für alle Lichtverhältnisse mit 11 Leuchtstufen (5 x Tag, 6 x Nacht) sowie einer AUS-Position zwischen den Stufen variiert werden. Batteriefach im Bedienelement integriert.
- **EXTREME ROBUSTHEIT** und besondere Schussfestigkeit selbst beim Einsatz von stärksten Kalibern durch widerstandsfähige Werkstoffe und präzise Konstruktion. Druckwasserdichtigkeit bis 2m durch spezielle Versiegelungstechniken. Weder Staub noch Schmutz oder Feuchtigkeit können in das Innere eindringen. Ein Beschlagen oder die Bildung von Kondenswasser im Inneren ist mit der Steiner Stickstoff-Druck-Füllung ausgeschlossen. Temperaturschwankungen von -25°C bis +65°C beeinträchtigen nicht die Funktionalität.
- **4A-I-STRICHPLATTE** mit Leuchtpunkt hat drei Positionen zur übersichtlichen Zielerfassung und zum präzisen Anhalten auch ohne große Zielabdeckung.
- **DURCHDACHTES ZUBEHÖR:** Strapazierfähige Neopren-Schutzhülle mit integriertem Putztuch bietet Schutz für die Zieloptik, ist schnell geräuschlos abgenommen und kann als Unterlage für das Auflegen der Waffe genutzt werden. Ersatzbatterie der Absehenbeleuchtung im Deckfach der beiliegenden Kappe.



STEINER-OPTIK

NIGHTHUNTER 70 YEARS EDITION

HÖCHSTLEISTUNG FÜR DEN ENTSCHEIDENDEN VORTEIL BEI DER NACHTJAGD

Ultimativ-kompromissloses Optik-Engineering garantiert
Nachtjägern weltweit diesen bedeutenden Vorteil:
Wild auch dann noch sicher anzusprechen,
wenn die Lichtverhältnisse dies eigentlich
unmöglich erscheinen lassen!

NIGHTHUNTER 70 YEARS EDITION 3-15X56



Für die Ansitzjagd von der Dämmerung bis in die Nacht. Optimale Lichtausnutzung zur sicheren
Ansprache selbst bei geringem Restlicht. 56 mm Objektiv für höchste Lichttransmission und
außergewöhnliche Klarheit. Bis tief in die Nacht auch auf weite Entfernungen höchste
Vergrößerung und Detailerkennbarkeit für präzises Anhalten und den waidgerechten Schuss.
Seitliche Parallaxeneinstellung erhöht Schärfe und minimiert die Treffpunktabweichung.

Art.-Nr. 8755000204

DURCHMESSER 62 mm | LÄNGE 360 mm | GEWICHT 770 g



RANGER 1-4X24



Der Drückjagdspezialist mit großem Sehfeld von 37 bis 9 m auf 100 m Entfernung. Der Leuchtpunkt gewährleistet eine schnelle Zielerfassung. Das ideale Zielfernrohr für flüchtiges Schießen, welches gleichzeitig auch auf der Großwildjagd verlässlich einsetzbar ist. Echte 1x Vergrößerung.

Art.-Nr. 8760900204

DURCHMESSER 30 mm | LÄNGE 262 mm | GEWICHT 490 g

RANGER 2-8X42



Typisches, elegantes und universelles Zielfernrohr für die Pirsch, auch auf leichten Kipplaufbüchsen. Für die Tagesjagd bis in die Dämmerung geeignet. Auf Doppelbüchsen universell einsetzbar.

Art.-Nr. 8761900204

DURCHMESSER 51 mm | LÄNGE 303 mm | GEWICHT 585 g

RANGER 4-16X56



Der Spezialist für die Jagd unter schwierigen Lichtbedingungen sowie für weite, hochpräzise Schüsse. Bewährt für den Schießstand und anspruchsvolle Jagdsituationen. Hohe Detailerkennbarkeit durch hohe Vergrößerung. Der Knopfbock wird auch auf über 100 m noch erkannt.

Art.-Nr. 8763900204

DURCHMESSER 63,5 mm | LÄNGE 368 mm | GEWICHT 720 g

Die **RANGER ZIELFERNROHR-SERIE** bietet eine sehr kurze Bauform und ein ausgezeichnetes Sehfeld. Beste Ergebnisse bei schlechten Lichtverhältnissen mit der High-Contrast-Optik und Transmissionswerten von weit über 90 %. Ihr robustes, leichtgewichtiges und ansprechendes Design im ausgezeichneten Preis-Leistungsverhältnis garantiert eine zuverlässige Leistung, egal welche Waffe oder welches Jagdziel Sie bevorzugen. Bewährter 4-fach Zoom.

RANGER PRODUKTMERKMALE

- **STEINER HIGH-CONTRAST-OPTIK** ist lichtstark, liefert helle, brillante, kontrastreiche Bilder mit hoher Randschärfe und sorgt damit für eine ausgezeichnete Detailerkennbarkeit.
- **XL-SEHFELD** und sicherer Augenabstand von 9 cm für den größtmöglichen Überblick und Sicherheit in jeder Situation.
- **INTUITIVE, DIMMBARE ABSEHENBELEUCHTUNG** mit griffiger Leuchteinheit am Mittelrohr. Die Leuchtstärke kann über kleine, elegante und leicht bedienbare Drehknöpfe für alle Lichtverhältnisse mit 11 Leuchtstufen (5x Tag, 6x Nacht) sowie einer AUS-Position zwischen den Stufen variiert werden. Batteriefach im Bedienelement integriert.
- **ZUVERLÄSSIGE MECHANIK** überzeugt durch eine wiederholgenaue und präzise arbeitende Klickabsehenverstellung sowie durch eine Dioptrienschnellverstellung und einen griffigen, gummierten Vergrößerungswechsler mit Noppen.
- **EXTREME ROBUSTHEIT** und hohe Schussfestigkeit durch widerstandsfähige Werkstoffe und präzise, zuverlässige Konstruktion. Druckwasserdichtigkeit bis 2 m durch spezielle Versiegelungstechniken - auch ohne Abdeckkappen auf den Verstelltürmen. Kein Staub, kein Schmutz und keine Feuchtigkeit können in das Innere eindringen. Ein Beschlagen oder die Bildung von Kondenswasser im Inneren ist mit der Steiner Stickstoff-Druck-Füllung ausgeschlossen. Selbst Temperaturschwankungen von -25 °C bis +65 °C beeinträchtigen nicht die Funktionalität und alle Verstellelemente können jederzeit problemlos bedient werden.
- **ELEGANTES, LEICHTES UND FORMSCHÖNES DESIGN:** Einteilige, stabile Aluminiumrohre mit samtmattem, kratzfest harteloxiertem Finish überzeugen mit sanften, abgerundeten Übergängen und eleganten Radien mit ausreichend Platz zur Montage.
- **4A-I-STRICHPLATTE** mit Leuchtpunkt hat drei Positionen zur übersichtlichen Zielerfassung und zum präzisen Anhalten auch ohne große Zielabdeckung.
- **SERIENZUBEHÖR** mit Objektiv- und Okularschutzkappen.



RANGER

EXZELLENT E OPTIK UND INTUITIVE ANWENDUNG IM KOMPAKTEN DESIGN

Kompakte Vielseitigkeit für praktisch jede Waffe mit exzellenter optischer Leistung, die jedes Ziel in seiner Umgebung findet.



3-12X56
RANGER 3-12X56



Leistungsstarkes Allroundzielfernrohr für Ansitz und Nachtjagd. Mit einem Leichtgewicht von 705 g und großem Sehfeld. Praxisgerechtes Leuchtabsehen liefert perfekte Leistung bei Tageslicht bis zu sehr geringem Restlicht in der Nacht. Universalzielfernrohr für alle Jagdwaffenarten mit Schwerpunkt Dämmerungs- und Nachtjagd.

Art.-Nr. 8762900204

DURCHMESSER 63,5 mm | LÄNGE 337 mm | GEWICHT 705 g

PREIS-
LEISTUNG

PIRSCH

Ausgabe 17-2017
TEST
Drückjagd Zielfernrohre

PREIS
LEISTUNG

Niedersächsischer
Jäger

Ausgabe 19-2017
VERGLEICHSTEST
Drückjagd Zielfernrohre

10
JAHRE
GARANTIE

NEU

RANGER BC 3-12X56



Leistungsstarkes Allroundzielfernrohr für Ansitz und Nachtjagd. Mit einem Leichtgewicht von 705 g und großem Sehfeld. Praxisgerechtes Leuchtabsehen liefert perfekte Leistung bei Tageslicht bis zu sehr geringem Restlicht in der Nacht. Universalzielfernrohr für alle Jagdwaffenarten mit Schwerpunkt Dämmerungs- und Nachtjagd.

Art.-Nr. 8762904604

DURCHMESSER 63,5 mm | LÄNGE 337 mm | GEWICHT 705 g

NEU

RANGER BC 4-16X56



Der Spezialist für die Jagd unter schwierigen Lichtbedingungen sowie für weite, hochpräzise Schüsse. Bewährt für den Schießstand und anspruchsvolle Jagdsituationen. Hohe Detailerkennbarkeit durch hohe Vergrößerung. Der Knopfbock wird auch auf über 100 m noch erkannt.

Art.-Nr. 8763904604

DURCHMESSER 63,5 mm | LÄNGE 368 mm | GEWICHT 720 g

BALLISTIC CONTROL

Als Neuheiten bieten wir nun die Modelle 3-12x56 und 4-16x56 mit Ballistic Control (BC) zur Kompensation des Geschossabfalles (Absehensschnellverstellung) an.



Die Steiner **RANGER ZIELFERNROHRE** haben sich seit jeher als perfekter Wegbegleiter für alle Jagdsituationen erwiesen. Nun können Sie unter extremen Bedingungen Ihr Ziel sicher treffen, auch wenn Sie den Schuss aus einer Entfernung von mehr als 400 Metern abgeben müssen.

Holen Sie sich das neue Steiner **RANGER BC ZIELFERNROHR** und gehen Sie sicher, dass Ihnen nichts mehr entgehen wird.

RANGER BC PRODUKTMERKMALE

- **STEINER HIGH-CONTRAST-OPTIK** ist lichtstark, liefert helle, brillante, kontrastreiche Bilder mit hoher Randschärfe und sorgt damit für eine ausgezeichnete Detailerkennbarkeit.
- **XL-SEHFELD** und sicherer Augenabstand von 9 cm für den größtmöglichen Überblick und Sicherheit in jeder Situation.
- **INTUITIVE, DIMMBARE ABSEHENBELEUCHTUNG** mit griffiger Leuchteinheit am Mittelrohr. Die Leuchtstärke kann über kleine, elegante und leicht bedienbare Drehknöpfe für alle Lichtverhältnisse mit 11 Leuchtstufen (5x Tag, 6x Nacht) sowie einer AUS-Position zwischen den Stufen variiert werden. Batteriefach im Bedienelement integriert.
- **ZUVERLÄSSIGE MECHANIK** überzeugt durch eine wiederholgenaue und präzise arbeitende Klickabsehenverstellung sowie durch eine Dioptrienschnellverstellung und einen griffigen, gummierten Vergrößerungswechsler mit Noppen.
- **EXTREME ROBUSTHEIT** und hohe Schussfestigkeit durch widerstandsfähige Werkstoffe und präzise, zuverlässige Konstruktion. Druckwasserdichtigkeit bis 2 m durch spezielle Versiegelungstechniken - auch ohne Abdeckkappen auf den Verstelltürmen. Kein Staub, kein Schmutz und keine Feuchtigkeit können in das Innere eindringen. Ein Beschlagen oder die Bildung von Kondenswasser im Inneren ist mit der Steiner Stickstoff-Druck-Füllung ausgeschlossen. Selbst Temperaturschwankungen von -25°C bis +65°C beeinträchtigen nicht die Funktionalität und alle Verstellelemente können jederzeit problemlos bedient werden.
- **ELEGANTES, LEICHTES UND FORMSCHÖNES DESIGN:** Einteilige, stabile Aluminiumrohre mit samtmattem, kratzfest harteloxiertem Finish überzeugen mit sanften, abgerundeten Übergängen und eleganten Radien mit ausreichend Platz zur Montage.
- **4A-I-STRICHPLATTE** mit Leuchtpunkt hat drei Positionen zur übersichtlichen Zielerfassung und zum präzisen Anhalten auch ohne große Zielabdeckung.
- **SERIENZUBEHÖR** mit Objektiv- und Okularschutzkappen.



STEINER-OPTIK

RANGER BC **NEU**

DIE ERFOLGREICHE RANGER-SERIE JETZT MIT ABSEHENSCHNELLVERSTELLUNG

Kompakte Vielseitigkeit für praktisch jede Waffe
mit exzellenter optischer Leistung,
die jedes Ziel in seiner Umgebung findet.



Die neuen Ranger BC Zielfernrohre sind mit fünf unterschiedlichen Kappen-Sets ausgestattet, die alle wichtigen Jagdgeschosse und -kaliber abdecken. Je nach genutztem Büchsenkaliber wird die jeweilige Kappe angebracht, die dann eine präzise Absehenschnellverstellung für einen perfekten Schuss ermöglicht.



10
JAHRE
GARANTIE



STEINER-OPTIK

Intuitives Schießen mit geöffneten Augen - das Steiner MRS bietet diese Option für einen schnellen und zielsicheren Schuss. Extrem robust und mit brillanter Optik.



MICRO REFLEX SIGHT PICATINNY SCHIENE

Art.-Nr. 8700000000

VERGRÖßERUNG 1x | GEWICHT 70g | BREITE 46mm | HÖHE 40mm



NEU

MICRO REFLEX SIGHT UNIVERSAL SCHIENE

Art.-Nr. 8700000003

VERGRÖßERUNG 1x | GEWICHT 70g | BREITE 46mm | HÖHE 40mm

Der schnelle, zielsichere Schuss ist in vielen Situationen der Schlüssel zum Jagderfolg. Auf kürzeren Distanzen gelingt dies mit keiner anderen Steiner Optik so einfach wie mit dem **Micro Reflex Sight (MRS)** Rotpunktvisier. Bei jedem Wetter und auch in schwierigen Lichtverhältnissen. Die ideale Ergänzung Ihrer Ausrüstung.

..... MRS PRODUKTMERKMALE

- **QUALITÄTS-OPTIK:** Hochauflösende, brillante und scharfe Bilddarstellung durch mehrfach vergütete Präzisions-Optik.
- **PERFEKTER EINSATZ:** Unglaublich schnell und sicher gelingt das Zielen mit der Optik. Unabhängig vom Augenabstand und Blickwinkel zeigt der rot beleuchtete Zielpunkt sicher ins Ziel. Ideal zum Schießen mit beiden geöffneten Augen geeignet.
- **KOMPAKTE BAUFORM:** Das Steiner MRS überzeugt durch seine ausgesprochen kompakte Bauform und ist in Hinblick auf das geringe Gewicht unübertroffen.
- **INTELLIGENTE BELEUCHTUNG:** Die umgebungsorientierte Beleuchtung sorgt immer für die perfekte Helligkeit des Absehens. Zusätzlich ist eine 3-stufige Einstellung auch manuell möglich. Ein Auto-Off schaltet die Beleuchtung des Absehens nach 8 Stunden ab.
- **EXTREME ROBUSTHEIT:** Dank innovativer Abdichtung können Feuchtigkeit, Staub und Schmutz der Optik des Steiner MRS nichts anhaben.
- **EINFACHE BEDIENUNG:** Die Funktionen werden über eine einzelne Taste gesteuert. Der Batteriewechsel ist, dank seitlichem Fach, ohne Werkzeug oder Demontage der Optik möglich.



3 MOA

Unabhängig vom Augenabstand und Blickwinkel zeigt der rot beleuchtete Zielpunkt sicher ins Ziel. Ideal zum Schießen mit beiden Augen geöffnet geeignet.



STEINER-OPTIK

MICRO REFLEX SIGHT

NEU



[ORIGINALGRÖSSE]

SCHNELL INS ZIEL BEI JEDEM WETTER

Kristallklares Rotpunktvisier für alle Witterungsbedingungen.
Intuitiv zu bedienen. Unübertroffen kompakt und leicht.

10 JAHRE
GARANTIE



STEINER-OPTIK

OUTDOOR

GEBAUT, UM HERAUS- RAGENDES ZU ERLEBEN — EIN LEBEN LANG

Nur ein einziges Mal überqueren Sie diesen Pfad. Sorgen Sie dafür, dass Sie jeden dieser Momente klar und deutlich sehen können. All die Farben und Kontraste, jedes atemberaubende Detail - in einer Tiefe und Klarheit der nur unsere optischen Weltklasse-Technologien und abenteuerliebenden Konstruktionen gerecht werden können. Jede Wanderung und Kreuzfahrt, jeder Ausflug und jedes Event haben ihre ganz eigenen unvergesslichen Höhepunkte. Erleben Sie diese in höchster Intensität und mit dem verlässlichsten Partner an Ihrer Seite - die STEINER Outdoor Ferngläser.

WILDLIFE
SKYHAWK 3.0
SAFARI ULTRASHARP
MINISCOPE





STEINER-OPTIK

Wer die Natur hautnah und naturgetreu entdecken will, kommt an der **WILDLIFE XP-SERIE** mit der innovativen Steiner Ultra-High-Definition-Optik nicht vorbei. Der Anspruch an natürliche Farbwiedergabe, höchste Auflösung und optimalen Kontrast wird durch die Wildlife XP Produkte neu definiert. Diese Ferngläser stehen für Ergonomie, unübertroffene optische Spitzenleistung sowie robuste Zuverlässigkeit.



WILDLIFE XP 10X44

Für ein absolutes Maximum an Nähe und Schärfe in Ultra-HD. Höchster Komfort und legendäre Robustheit für den rauen Outdoor-Einsatz. Ein echtes Must-have, das seinesgleichen sucht.

Art.-Nr. 2303

VERGRÖSSERUNG 10x | SEHFELD 112m | GEWICHT 850g



WILDLIFE XP 8X44

Vielseitige 8-fache Vergrößerung mit besonders großem Sehfeld. Einfache und bequeme Handhabung mit Ultra-HD Optik.

Art.-Nr. 2302

VERGRÖSSERUNG 8x | SEHFELD 133m | GEWICHT 880g

..... WILDLIFE XP PRODUKTMERKMALE

- **STEINER ULTRA-HD-OPTIK** liefert ein Höchstmaß an Fertigungs-Präzision und hochwertiges Fluoridglas für eine absolut natürliche Farbwiedergabe, höchste Auflösung und optimalen Kontrast. Einzigartige, exakte Detailauflösung und gestochen scharfe Darstellung bis zum Bildrand kombiniert mit einer Lichttransmission der Spitzenklasse. 3D-Brillanz mit beeindruckend plastischen Bildern, hervorragender Tiefenschärfe und XL-Sehfeld für den perfekten Überblick in jeder Situation.
- **RAPID-PRECISION-FOCUS-SYSTEM** bestehend aus:
STEINER PRECISION-SETTING: Individueller Dioptrienausgleich am rechten und linken Okular, um die persönliche Sehstärke beider Augen einzustellen und auch größere Sehstärkenunterschiede auszugleichen. Einmalig justiert sind Sie bereit für alle Beobachtungen. Einfache Bedienung.
STEINER FAST-CLOSE-FOCUS ermöglicht eine stufenlose, komfortable und schnelle Fokussierung durch einen kurzen Drehimpuls am Mitteltrieb. Für gestochen scharfe Details von einem Nahfokusbereich von 2 m bis unendlich.
- **STEINER DISTANCE-CONTROL-SYSTEM:** Wertvolle Zeit für schnelle Reaktionen wird eingespart, durch die Voreinstellung der geschätzten Beobachtungsentfernung auf der Skala des griffigen XL-Fokussierendes; maximal kleinere Feinjustierungen gilt es im Einzelfall dann noch vorzunehmen.
- **COMFORT-BALANCE-SYSTEM** für maximalen Komfort durch die durchdachte Ergonomie der Steiner ComfortGrip-Daumenmulden mit Technogel-Einlagen. Sicheres und ermüdungsfreies Beobachten, auch bei längeren Anwendungen. Perfekte Balance bei Einhandbenutzung. Ergonomische Drehaugenmuskeln aus weichem, hautverträglichem und alterungsbeständigem Silikon gewährleisten komfortable Langzeit-Beobachtungen und schützen gleichzeitig vor seitlich einfallendem Licht und Zugluft.
- **EXTREME ROBUSTHEIT** und Stoßsicherheit dank leichtgewichtigen Magnesium-Druckguss-Gehäuse im Temperaturbereich von -40 °C bis +80 °C. Die angenehme NBR-Longlife-Gummiarmierung schützt vor Öl, Säure und anderen Witterungseinflüssen, selbst bei extremer Hitze, Kälte und Nässe bleibt die Oberfläche rutschfest und griffig. Mit der Stickstoff-Druck-Füllung über eine 2-Wege-Ventil-Technik wird ein Beschlagen effektiv verhindert und die Bildung von Kondenswasser im Inneren des Fernglases ausgeschlossen. Druckwasserdicht bis 5 m.
- **STEINER NANO-PROTECTION** verleiht dem Glas eine allzeit zuverlässig klare Sicht mit der hydrophoben Oberflächenveredelung. Diese schmutz- und wasserabweisende Beschichtung der Linsen lässt Regen oder Schnee abperlen und erleichtert die Reinigung.
- **PRAKTISCHES ZUBEHÖR** mit einem weichen Neopren-Tragegurt, dessen eingearbeitete Ösen den einfachen Einsatz des Comfort-Harness-Tragesystems ermöglichen. Durch die ClicLoc-Gurtanbindung kann der Tragegurt sekundenschnell befestigt und gelöst werden. Ein weicher, dank NBR-Gummierung geräuschloser Regenschutzdeckel, Objektivschutzkappen und eine hochwertige Tasche runden das Zubehör ab.



WILDLIFE XP



FARBEN NEU ERLEBEN

30 JAHRE
GARANTIE



STEINER-OPTIK



NEU

WILDLIFE 10X42

Das 10x42 mit seiner 10-fachen Vergrößerung eignet sich besonders für detailreiche Beobachtung auf weite Distanzen.

Art.-Nr. 2325

VERGRÖSSERUNG 10x | SEHFELD 108m | GEWICHT 716g



NEU

WILDLIFE 8X42

Das große Sehfeld des 8x42 ermöglicht Ihnen den kompletten Überblick und wird so zum vielseitigen und kompakten Begleiter.

Art.-Nr. 2324

VERGRÖSSERUNG 8x | SEHFELD 125m | GEWICHT 725g

Mit der Weiterentwicklung der **WILDLIFE-SERIE** setzt Steiner-Optik erneut den Maßstab für Hochleistungs-Ferngläser der Spitzenklasse. Die neue Serie verkörpert all das, wofür die Marke Steiner seit Jahren bekannt ist: Innovation, legendäre Robustheit, hochqualitative Optik und perfekte Handhabung. Das **WILDLIFE** wurde konzipiert für den anspruchsvollen und ambitionierten Outdoor-Anwender, der in Sachen Qualität und Robustheit keine Kompromisse eingehen kann. Die Natur stellt uns oft vor extreme Herausforderungen, sei es dichter Nebel, schwerer Regen, extreme Kälte oder sengende Hitze. In diesen Umständen ist es unabdingbar, dass die eigene Ausrüstung immer einwandfrei funktioniert. Mit dem neuen robusten Design und der überarbeiteten Optik wird das neue **WILDLIFE** zum zuverlässigen Begleiter, der zusammen mit seinem Besitzer auch den widrigsten Umständen trotzen wird!

WILDLIFE PRODUKTMERKMALE

- **STEINER HIGH-DEFINITION-OPTIK** garantiert gestochen scharfe Bilder in höchster Auflösung mit hohem Kontrast und brillanter Farbwiedergabe. Erstklassige Vergütungstechnologie und Lichttransmission für helle und klare Bilder, auch bei schlechten Sichtverhältnissen.
- **FAST-CLOSE-FOCUS:** minimales, stufenloses Fokussieren am Mitteltrieb für schnelle, absolute Schärfe vom Nahbereich bis unendlich. Komfortable und leichte Scharfstellung.
- **STEINER DISTANCE-CONTROL-SYSTEM:** Wertvolle Zeit für schnelle Reaktionen wird eingespart, durch die Voreinstellung der geschätzten Beobachtungsentfernung auf der Skala des griffigen XL-Fokussierrades; maximal kleinere Feinjustierungen gilt es im Einzelfall dann noch vorzunehmen. (10x42 und 8x42 Modelle)
- **XL-SEHFELD** für größtmöglichen Überblick in jeder Situation.
- **ERGONOMISCHES DESIGN** sorgt für extreme Handlichkeit und Kompaktheit.
- **HERAUSRAGENDE ROBUSTHEIT** durch langlebiges Makrolon-Gehäuse aus Polycarbonat. Druckwasserdicht bis 2m, Stickstoff-Druck-Füllung über 2-Wege-Ventil-Technik gegen Beschlagen im Inneren, Temperaturbereich von -20°C bis +70°C. Rutschfeste NBR-Longlife-Gummiarmierung widersteht Öl, Säure und Witterungseinflüssen für den zuverlässigen Gebrauch über Generationen hinweg.
- **ERGONOMISCHE AUGENMUSCHELN** aus weichem, hautverträglichem, alterungsbeständigem Silikon ermöglichen Schutz vor seitlich einfallendem Licht und Zugluft und gewährleistet einen angenehmeren Einblick. Für die Benutzung mit Brille einfach umzuklappen. Daumenmulden liefern ausgezeichnete Griffigkeit.
- **CLICLOC-GURTANBINDUNG:** Das Fernglas sitzt immer fest im Gurt und lässt sich mit nur einem Handgriff sekundenschnell lösen und wieder anbringen.



NEU

WILDLIFE 10.5X28

Die 10.5-fache Vergrößerung bietet eine Extraportion Leistung für detaillierte Naturbeobachtungen. Die Lichtausbeute bei schlechten Wetterverhältnissen oder in der Dämmerung ist erstaunlich und begeistert in allen Situationen.

Art.-Nr. 2323

VERGRÖSSERUNG 10,5x | SEHFELD 88m | GEWICHT 344g



NEU

WILDLIFE 8X24

Das kleine Fliegengewicht mit 8-facher Vergrößerung ist der ideale Begleiter zum Bergsteigen, Klettern oder Trekking. Groß in optischer Leistung, Sehfeld und Robustheit.

Art.-Nr. 2321

VERGRÖSSERUNG 8x | SEHFELD 114m | GEWICHT 346g



STEINER-OPTIK

WILDLIFE **NEU**



KEINE KOMPROMISSE MEHR

Optische Spitzenleistung für außergewöhnliche und begeisternde Begegnungen mit der Natur.

30 JAHRE
GARANTIE



STEINER-OPTIK

OUTDOOR

31



10X42

SKYHAWK 3.0 10X42

Von nah bis fern, dieses mittelgroße Fernglas liefert helle, scharfe Bilder mit einem lichtstarken 42 mm-Objektiv. 10-fache Vergrößerung für Details auch aus großer Entfernung, perfekt für weites Land und hügelige Regionen.

Art.-Nr. 8033

VERGRÖSSERUNG 10x | SEHFELD 108 m | GEWICHT 750 g



8X42

SKYHAWK 3.0 8X42

Ein Allround-Favorit ohne zusätzliches Volumen oder Gewicht. Vielseitig, auch für die Beobachtung bei schwierigen Wetterbedingungen. Großes Sehfeld und bequeme, ruhige Handhabung.

Art.-Nr. 8032

VERGRÖSSERUNG 8x | SEHFELD 125 m | GEWICHT 740 g

Die **SKYHAWK 3.0-SERIE** wurde für erfahrene Vogel-, Tier- und Naturbeobachter gebaut, die eine Allround-Fähigkeit ihrer Optik fordern: Mobilität ohne Gewicht, einfache Anwendung, helles Bild. Das ergonomische Dachkant-Design und die High-Contrast-Optik sind die perfekte Wahl für alle, die nach Vögeln, Tieren und der Natur Ausschau halten: Vom Gartenvogel bis zur Erkundung des Regenwaldes am Amazonas.

SKYHAWK 3.0 PRODUKTMERKMALE

- **STEINER HIGH-CONTRAST-OPTIK** liefert helle, kontrastreiche Bilder, hohe Konturschärfe und brillante, 3D-Seherlebnisse mit natürlicher Farbwiedergabe bis in den Nahbereich von 2 m.
- **FAST-CLOSE-FOCUS:** Minimales, stufenloses Fokussieren am Mitteltrieb für schnelle, gestochen scharfe Details von nah bis unendlich. Komfortable und leichte Scharfstellung.
- **DISTANCE-CONTROL-SYSTEM** ist das schnellste Fokussiersystem im Markt, ermöglicht die Voreinstellung der Beobachtungsentfernung und lässt sich jederzeit über das XL-Fokussierrad mit nur einem Dreh scharf stellen.
- **HERAUSRAGENDE ROBUSTHEIT** durch langlebiges Makrolon-Gehäuse aus Polycarbonat, Druckwasserdichtigkeit bis 3 m, Stickstoff-Druck-Füllung gegen Beschlagen im Inneren, Temperaturbereich von -20°C bis +70°C. Rutschfeste NBR-Longlife-Gummiarmierung widersteht Öl, Säure und Witterungseinflüssen. Unempfindlich gegen raue Bedingungen für den zuverlässigen Gebrauch über Generationen hinweg.
- **XL-SEHFELD** lässt den Überblick behalten und erlaubt bequemes Beobachten.
- **LEICHTES DACHKANTDESIGN** hat weniger Volumen, um perfekt in den Rucksack zu passen.
- **CLICLOC-GURTANBINDUNG** lässt das Fernglas immer fest im Gurt sitzen, aber auch sekundenschnell mit einem Handgriff lösen und wieder anbringen.
- **ERGONOMISCHES DESIGN** gewährleistet komfortable Langzeit-Beobachtungen. Ergonomische Augenmuscheln aus weichem, hautverträglichem, alterungsbeständigem Silikon ermöglichen Schutz vor seitlich einfallendem Licht und Zugluft. Für die Benutzung mit Brille einfach umzuklappen. Daumenmulden liefern ausgezeichnete Griffbarkeit.
- **UMFANGREICHES ZUBEHÖR** mit Tasche, ClicLoc-Neoprentragegurt, Regenschutzdeckel und Objektivschutzkappen.



10X32

SKYHAWK 3.0 10X32

10-fache Vergrößerung für Beobachtung aus der Entfernung, die einen faszinierenden Reichtum an natürlichen Details enthüllt. Bietet hervorragende optische Leistung.

Art.-Nr. 8034

VERGRÖSSERUNG 10x | SEHFELD 118 m | GEWICHT 600 g



8X32

SKYHAWK 3.0 8X32

Ideal für mobile Vogel- und Naturbeobachter, die Vielseitigkeit, Leichtgewichtigkeit sowie eine gute Vergrößerung und weiten Blick benötigen - auch für Langzeitbeobachtungen.

Art.-Nr. 8031

VERGRÖSSERUNG 8x | SEHFELD 133 m | GEWICHT 580 g



STEINER-OPTIK

SKYHAWK 3.0



SCHNELL. NAH. SCHARF.

Der ideale und zuverlässige Begleiter
für erfahrene Vogel- und Naturbeobachter:
Kompakt, scharf, vielseitig, extrem robust und leichtgewichtig.

10
JAHRE
GARANTIE

OUTDOOR

STEINER-OPTIK

33



SAFARI ULTRASHARP 10X42

10X42

Vielseitige 10-fache Vergrößerung und lichtstarkes 42mm-Objektiv für ein Maximum an Detailerkennung, sowohl im Nahbereich als auch auf weite Distanzen. Für den ambitionierten Einstieg in den Outdoorbereich.

Art.-Nr. 2308

VERGRÖSSERUNG 10x | SEHFELD 100m | GEWICHT 720g



SAFARI ULTRASHARP 10X26

10X26

Die 10-fache Vergrößerung offenbart, selbst aus großer Entfernung, eine Vielzahl an naturnahen Details. Kompakt, leichtgewichtig und praktisch in der Handhabung. Multifunktional für verschiedenste Einsatzbereiche, von der Sport- bis zur Naturbeobachtung.

Art.-Nr. 4477

VERGRÖSSERUNG 10x | SEHFELD 101m | GEWICHT 297g



SAFARI ULTRASHARP 8X22

8X22

Zusammengeklappt passt es in jede Tasche und sieht dabei gut aus. Mit der 8-fachen Vergrößerung und der kompakten, federleichten Bauweise ist es Ihr ständiger Begleiter für den schnellen Einsatz.

Art.-Nr. 4457

VERGRÖSSERUNG 8x | SEHFELD 125m | GEWICHT 228g

Jeder Reisende, Sport-Enthusiast und aktive Mensch braucht ein gutes Fernglas, um zu sehen, verstehen und genießen. Das brauchen Sie dazu: Leichtgewichtiges Design, zeitgemäßes Styling, Komfort und Einfachheit. Mit einer großen Auswahl an Vergrößerungen und Funktionen können Sie das Safari Ultrasharp Modell wählen, das am besten zu Ihnen passt. Die renommierte Bildqualität von Steiner, die brillanten Farben und die praxiserprobte Robustheit sorgen für maximale Leistung.

SAFARI ULTRASHARP PRODUKTMERKMALE

- **STEINER HIGH-CONTRAST-OPTIK** liefert helle, kontrastreiche Bilder, hohe Konturenschärfe und brillante 3D-Seherlebnisse mit natürlicher Farbwiedergabe.
- **FAST-CLOSE-FOCUS** minimales, stufenloses Fokussieren am Mitteltrieb für schnelle, gestochen scharfe Details vom Nahbereich bis unendlich. Komfortable und leichte Scharfstellung.
- **LEICHTGEWICHTIGES, ERGONOMISCHES DESIGN** sorgt für gestochen scharfe Bilder auf kleinstem Raum, so dass Sie Ihr Fernglas überall mit hinnehmen können.
- **EXTREME ROBUSTHEIT** durch langlebiges Gehäuse, Wasserdichtigkeit und Funktionalität im Temperaturbereich von -20 °C bis +70 °C. Rutschfeste NBR-Longlife-Gummiarmierung widersteht Öl, Säure und Witterungseinflüssen.
- **ERGONOMISCHE AUGENMUSCHELN** aus hautverträglichem, alterungsbeständigem Silikon ermöglichen Beobachtungskomfort und Schutz vor seitlich einfallendem Licht und Zugluft. Für die Benutzung mit Brille einfach die Augenmuscheln umklappen (außer 10x42).
- **CLICLOC-GURTANBINDUNG:** Das Fernglas sitzt immer fest im Gurt und lässt sich mit nur einem Handgriff sekundenschnell lösen und wieder anbringen (10x42).



SAFARI ULTRASHARP



[ORIGINALGRÖSSE]

KOMPAKT UND LEISTUNGSFÄHIG SIND KEIN WIDERSPRUCH MEHR

Von kompakt bis full-size, die Safari-Modelle bringen Sie näher an die Dinge, die Ihnen am meisten Spaß machen: Fotosafaris, Kreuzfahrten, Konzerte, Sportveranstaltungen und vieles mehr. Wo immer Sie der Weg auch hinführt, die Safari-Modelle sind die perfekten Begleiter.

10
JAHRE
GARANTIE

STEINER-OPTIK



10X30

SAFARI ULTRASHARP 10X30 CF

10-fache Vergrößerung bringt Sie hautnah an das Geschehen. Der Sports-Auto-Focus Plus garantiert maximale Bildschärfe von 20 m bis unendlich und gleichzeitig im Nahbereich von 2 bis 20 m ein lebendiges und eindringliches 3D-Bild.

Art.-Nr. 4406

VERGRÖSSERUNG 10x | SEHFELD 105 m | GEWICHT 611g



8X30

SAFARI ULTRASHARP 8X30 CF

Vielseitige 8-fache Vergrößerung kombiniert mit dem Sports-Auto-Focus Plus: scharfe Bilder von 20 m bis unendlich ohne Nachfokussieren und dem Plus: Einmal eingestellt, mit einem Dreh zusätzlich auch im Nahbereich von 2 bis 20 m beobachten - mit begeisternder Plastizität.

Art.-Nr. 4405

VERGRÖSSERUNG 8x | SEHFELD 120 m | GEWICHT 611g

Offiziere, Schiffskapitäne, Segler und Regatta-Champions vertrauen ausschließlich Porroprismen-Ferngläsern, wegen ihrer Robustheit, der unerreichten Qualität und dem einzigartigen Vorteil nicht fokussieren zu müssen.

SAFARI ULTRASHARP PRODUKTMERKMALE

- **STEINER HIGH-CONTRAST-OPTIK** liefert helle, kontrastreiche Bilder, hohe Konturenschärfe und brillante 3D-Seherlebnisse mit natürlicher Farbwiedergabe.
- **SPORTS-AUTO-FOCUS:** Scharfe Bilder von 20 m bis unendlich ohne Nachfokussieren.
- **SPORTS-AUTO-FOCUS PLUS:** Einmal eingestellt zusätzlich auch im Nahbereich von 2 bis 20 m beobachten - mit begeisternder Plastizität (10x30 CF und 8x30 CF Modelle.)
- **LEICHTGEWICHTIGES, ERGONOMISCHES DESIGN** sorgt für gestochen scharfe Bilder auf kleinstem Raum, so dass Sie Ihr Fernglas überall mit hinnehmen können.
- **EXTREME ROBUSTHEIT** durch langlebiges Gehäuse, Wasserdichtigkeit und Funktionalität im Temperaturbereich von -20 °C bis +70 °C. Rutschfeste NBR-Longlife-Gummiarmierung widersteht Öl, Säure und Witterungseinflüssen.
- **ERGONOMISCHE AUGENMUSCHELN** aus hautverträglichem, alterungsbeständigem Silikon ermöglichen Beobachtungskomfort und Schutz vor seitlich einfallendem Licht und Zugluft. Für die Benutzung mit Brille einfach die Augenmuschel umklappen.
- **CLICLOC-GURTANBINDUNG:** Das Fernglas sitzt immer fest im Gurt und lässt sich mit nur einem Handgriff sekundenschnell lösen und wieder anbringen (8x30 und 10x30 Modelle.)



NEU

10X25

SAFARI ULTRASHARP 10X25

Egal ob beim Reisen, Wandern oder dem Entdecken der Welt, - werden auch Sie zum Profi und haben Ihr Steiner Mini-Porro immer und überall dabei. Die hohe 10-fache Vergrößerung bringt Sie mitten ins Geschehen und lässt Sie keinen entscheidenden Moment mehr verpassen.

Art.-Nr. 2307

VERGRÖSSERUNG 10x | SEHFELD 100 m | GEWICHT 302g



NEU

8X25

SAFARI ULTRASHARP 8X25

Durch die Kombination aus niedrigem Gewicht sowie einer besonders kompakten Größe ist das Safari UltraSharp 8x25 Mini-Porro der perfekte Allrounder. Mit der 8-fachen Vergrößerung und dem großen Sehfeld entgeht Ihnen Nichts mehr.

Art.-Nr. 2306

VERGRÖSSERUNG 8x | SEHFELD 120 m | GEWICHT 300g



STEINER-OPTIK

SAFARI ULTRASHARP



[ORIGINALGRÖSSE]

KOMPAKT UND LEISTUNGSFÄHIG
SIND KEIN WIDERSPRUCH MEHR

10 JAHRE
GARANTIE



STEINER-OPTIK



8X22

MINISCOPE 8X22

Das Steiner Miniscope 8x22 findet dank seiner unglaublich kompakten Bauweise überall Platz und sorgt mit 8-facher Vergrößerung dafür, dass Ihnen künftig nichts mehr entgeht.

Art.-Nr. 2311

VERGRÖßERUNG 8x | SEHFELD 115m | GEWICHT 80g

Bereit für Action und Abenteuer, egal wo Sie sind. Das neue Steiner **Miniscope 8x22** ist klein genug, um in jede Tasche oder jeden Rucksack zu passen, um die Action jederzeit 8-fach näher heran zu bekommen. Mit einem Gewicht von nur 80g kann es Sie einfach auf jeder Reise begleiten und rutscht für ein Konzert oder das Theater leicht in die Tasche. Ausgestattet mit Steiner Sports-Auto-Focus, ermöglicht es eine Fokussierung von 20m bis unendlich. Durch die Verwendung der bewährten Steiner High-Contrast-Optik liefert es unglaubliche Klarheit und Helligkeit. Es ist schwer zu glauben, dass etwas so kleines so gut sein kann.

..... MINISCOPE PRODUKTMERKMALE

- **STEINER HIGH-CONTRAST-OPTIK** mit Sports-Auto-Focus für scharfe, helle Bilder mit hohem Kontrast ohne Nachfokussieren.
- **LEICHTGEWICHTIGE BAUWEISE:** Mit nur 80g liefert das Miniscope gestochen scharfe Bilder auf kleinstem Raum.
- **ULTRAKOMPAKTES MONOKULAR** mit großem Einsatzbereich. Passt in jede Tasche und ist überall dabei.
- **LIFESTYLE-DESIGN** mit klaren Linien und puristischer Anmutung - macht das Miniscope selbst zum echten „Hingucker“!



MINISCOPE



[ORIGINALGRÖSSE]

FÜR ALLE KLEINEN UND GROSSEN AUGENBLICKE

Kompakt und optisch hervorragend.
Bereit für Action, egal wo Sie sind.

10 JAHRE
GARANTIE

STEINER-OPTIK

OUTDOOR

39

MARINE

ULTIMATIVE SICHERHEIT AUF ALLEN WELTMEEREN

Es ist nicht nur nass. Es ist eine ganz eigene Welt. Vormittags Nebel, nachmittags extreme Sonne und Salznebel, eiskalte Nächte. Immer in Bewegung, große Temperaturschwankungen, Entfernungen, die festlandgebundene Wahrnehmungen herausfordern. Wasserdicht, korrosionsbeständig, immer extrem scharf, mit speziellen Beschichtungen, Bauart und Funktionen speziell für Aktivitäten auf dem Wasser gemacht - vom Erfinder des Kompassfernglases.

COMMANDER GLOBAL
COMMANDER
NAVIGATOR PRO







Art.-Nr. 7830

7X50c COMMANDER GLOBAL

Der integrierte digitale Kompass mit Magnetfeld-Messung und Deklinationsanpassung liefert präzise Peilungen auf der ganzen Welt. Erstaunliche Klarheit durch die Diamant-Marine-Beschichtung und High-Definition-Optik.

VERGRÖSSERUNG 7x | SEHFELD ≥ 130 m | GEWICHT 1147 g



Die integrierte elektronische Magnetfeld-Messung sorgt überall auf der Welt für eine absolut präzise Peilung, vom Polarkreis bis in die Südsee. Die analoge Anzeige am unteren Bildrand zeichnet sich durch eine hohe Ablesefreundlichkeit aus, ohne im Sehfeld zu stören. Dank der intuitiven Bedienung und der automatischen Kompensation der Neigung ist die Handhabung einfach und zuverlässig.



Der **COMMANDER GLOBAL** kombiniert den Marine-Standard einer 7-fachen Vergrößerung und eines 50mm-Objektivdurchmessers mit der lichtstarken Diamant-Marine-Vergütung und der High-Definition-Optik für hervorragende Bildschärfe mit höchstem Kontrast bis zum Bildrand. Ein integrierter, digitaler Kompass mit Magnetfeld-Messung ermöglicht eine Missweisungskorrektur für eine exakte Ablesung überall auf der Welt. Intuitive Nutzbarkeit und einfache Lesbarkeit, mit einer Präzisionsstrichplatte zur Entfernungsberechnung, machen den Commander Global zum leistungsfähigsten Fernglas auf dem Wasser.

..... COMMANDER PRODUKTMERKMALE

- **DIGITALER WELTWEIT KOMPASS** zeigt einfach abzulesende, präzise Peilungen, die am unteren Bildrand eingespiegelt werden. Mit Beleuchtung und Präzisions-Strichplatte für die Entfernungs- und Größenberechnung.
- **STEINER HIGH-DEFINITION-OPTIK** für scharfe und kontrastreiche Bilder in höchster Auflösung.
- **DIAMANT-MARINE-VERGÜTUNG:** Vergütungstechnologie der Spitzenklasse für höchste Bildqualität und Lichttransmission.
- Optische Höchstleistungen durch den **SPORTS-AUTO-FOCUS**, der, einmal eingestellt, immer gestochen scharfe Bilder von 20m bis unendlich liefert - ohne Nachfokussieren. Garantiert verwacklungsfreie und helle Bilder in 3D Brillanz dank 7-facher Vergrößerung und 50 mm Objektiv.
- **GROSSES SEHFELD** für größtmöglichen Überblick in jeder Situation.
- **LEGENDÄRE ROBUSTHEIT** durch langlebiges Makrolon-Gehäuse aus Polycarbonat, das Schläge bis zu 11G aushält, schwimmende Prismenlagerung zur Schockabsorbierung, Druckwasserdichtigkeit bis 10m, Stickstoff-Druck-Füllung gegen Beschlagen, Temperaturbereich von -40°C bis $+80^{\circ}\text{C}$ und schützende, hydrophobe Steiner Nano-Protection, die Wasser, Schmutz, Staub und Schnee abperlen lässt und die Reinigung maßgeblich erleichtert.
- **COMFORT-BALANCE-SYSTEM** mit NBR-Longlife-Gummiarmierung (für besseren Griff, Schutz und Rutschfestigkeit an Deck), Steiner ComfortGrip Daumenmulden mit weichen Gel-Pads, vielseitigen ErgoFlex-Augenmuscheln und **einzigartiges Memory-Okular** zur Sicherung der persönlichen Dioptrieneinstellungen.
- **HOCHWERTIGES ZUBEHÖR** mit Hardcase-Tasche, gepolsterter, gut sichtbarer 3M-ClickLoc-Schwimmgurt, ClickLoc-Neoprentragegurt zum sekundenschnellen Befestigen, Regenschutzdeckel und Objektivschutzkappen.

COMMANDER GLOBAL



DAS WELTWEITE FLAGGSCHIFF UNTER DEN MARINE-FERNGLÄSERN

Im Commander Global manifestiert sich die gesamte Erfahrung und Innovationskraft des Traditionsunternehmens in einem herausragenden Hochleistungsfernglas mit digitalem Kompass. Für eine weltweit souveräne Navigation auf hoher See.

30 Jahre
GARANTIE

STEINER-OPTIK

DER COMMANDER

UNVERWÜSTLICH. UNERREICHT. UNVERZICHTBAR.





GRÖSSTER UND PRÄZISESTER KOMPASS

Mit einem Durchmesser von 40 mm ist der große, integrierte HD-Stabilized-Kompass des Commander am Markt führend. Die Peilung funktioniert dank der Kompassgröße und der optimierten Flüssigkeitsdämpfung schnell, exakt und zuverlässig, auch unter extremsten Bedingungen. Eine bedienungsfreundliche Beleuchtung und eine Präzisions-Strichplatte für exakte Größen- bzw. Entfernungsberechnung runden den Hochleistungskompass ab und geben Ihnen das gewisse Extra an Sicherheit auf hoher See. Verlassen Sie sich auf Ihr sicherstes Navigationsinstrument an Bord.

XL-SEHFELD

Abgerundet wird die optische Höchstleistung des Commander mit dem größtmöglichen Überblick in jeder Situation. Das Sehfeld wurde um rund 12 Prozent auf 145 m/1000 m maximiert. Deutlich hellere, klarere Bilder bieten Ihnen somit perfekte Sicherheit auf See.

DER COMMANDER UNTER DEN FERNGLÄSERN

Die Commander-Serie sucht in Sachen Technik und Innovation ihresgleichen. Mit ihrer gestochen scharfen High-Definition-Optik und dem präzisesten analogen Kompass sowie der optimalen Kombination aus Funktionalität, Robustheit, Präzision und Komfort definieren die Commander-Ferngläser eine neue Spitzenklasse. Für höchste Ambitionen auf dem Wasser, bei denen es keine Kompromisse gibt.



Art.-Nr. 2305

VERGRÖSSERUNG 7x | SEHFELD ≥ 145 m | GEWICHT 1190 g

7X50c

COMMANDER

Ausgestattet mit dem größten, analogen, flüssigkeitsgedämpften Kompass mit Präzisionsstrichplatte und Beleuchtungsfunktion ist der Commander ein akkurates und unschätzbare Navigationsinstrument.



Art.-Nr. 2304

VERGRÖSSERUNG 7x | SEHFELD ≥ 145 m | GEWICHT 1090 g

7X50

COMMANDER

Mit scharfen, klaren, lichtstarken Bildern und höchstem Kontrast bis zum Bildrand auch bei schlechten Lichtverhältnissen, in extremen Situationen und für die Navigation bei schwachem Licht oder Nebel.



Die **COMMANDER-SERIE** sucht in Sachen Technik und Innovation ihresgleichen. Mit ihrer gestochen scharfen High-Definition-Optik und dem präzisesten analogen Kompass sowie der optimalen Mischung aus Funktionalität, Robustheit, Präzision und Komfort definieren die Commander-Ferngläser eine neue Spitzenklasse. Für höchste Ambitionen auf dem Wasser, die keine Kompromisse zulassen.

..... COMMANDER PRODUKTMERKMALE

- **STEINER HIGH-DEFINITION-OPTIK** für scharfe und kontrastreiche Bilder in höchster Auflösung.
- **DIAMANT-MARINE-VERGÜTUNG:** Vergütungstechnologie der Spitzenklasse für höchste Bildqualität und Lichttransmission.
- Optische Höchstleistungen durch den **SPORTS-AUTO-FOCUS**, der, einmal eingestellt, immer gestochen scharfe Bilder von 20 m bis unendlich liefert - ohne Nachfokussieren. Garantiert helle Bilder in 3D-Brillanz und dank 7-facher Vergrößerung und 50 mm Objektiv 24h lang verwacklungsfrei in jeder Situation.
- **XL-SEHFELD VON 145 M/1000M** für größtmöglichen Überblick in jeder Situation.
- **GRÖSSTER & PRÄZISESTER HD-STABILIZED KOMPASS** mit benutzerfreundlicher Beleuchtung und integrierter Präzisions-Strichplatte.
- **LEGENDÄRE ROBUSTHEIT** durch langlebiges Makrolon-Gehäuse aus Polycarbonat, das Schläge bis zu 11G aushält, schwimmende Prismenlagerung zur Schockabsorbierung, Druckwasserdichtigkeit bis 10 m, Stickstoff-Druck-Füllung gegen Beschlagen, Temperaturbereich von -40 °C bis $+80$ °C und schützende, hydrophobe Steiner Nano-Protection, die Wasser, Staub, Schmutz und Schnee abperlen lässt und eine unkomplizierte Reinigung gewährleistet.
- **COMFORT-BALANCE-SYSTEM** mit NBR-Longlife-Gummiarmierung (für besseren Griff, Schutz und Rutschfestigkeit an Deck), Steiner ComfortGrip Daumenmulden mit weichen Gel-Pads, vielseitige ErgoFlex-Augenmuscheln und **einzigartiges Memory-Okular** zur Sicherung der persönlichen Dioptrieneinstellungen.
- **HOCHWERTIGES ZUBEHÖR** mit Hardcase-Tasche, gepolsterter, gut sichtbarer 3M-ClickLoc-Schwimmgurt, ClickLoc-Neoprentragegurt zum sekundenschnellen Befestigen, Regenschutzdeckel und Objektivschutzkappen.



COMMANDER



**UNVERWÜSTLICH.
UNERREICHT.
UNVERZICHTBAR.**

Unerreicht hochklassig und präzise,
unverwüstlich robust und unverzichtbar zuverlässig.

30 Jahre
GARANTIE



STEINER-OPTIK



NAVIGATOR PRO 7X50c

Zusätzlich mit großem analogen, HD flüssigkeitsgedämpften Kompass mit Beleuchtung und Peilmärke für leichte Richtungsbestimmungen.

Art.-Nr. 7155

VERGRÖSSERUNG 7x | SEHFELD ≥ 123 m | GEWICHT 1110g



NAVIGATOR PRO 7X50

Der Navigator Pro 7x50 liefert exzellente Bildklarheit, Detailschärfe und Kontraste. Der 50 mm Objektivdurchmesser sorgt für helle Bilder für den 24-Stunden-Einsatz.

Art.-Nr. 7655

VERGRÖSSERUNG 7x | SEHFELD ≥ 123 m | GEWICHT 1030g

Die **NAVIGATOR PRO-SERIE** ist die erste Wahl für Charterer, Wassersport-Enthusiasten und Hobbysegler. Sie bietet ein einzigartiges Preis-Leistungsverhältnis und vereint dabei eine Vielzahl an Produkteigenschaften, die das weltweit anerkannte Renommee der STEINER Marine-Ferngläser rechtfertigen. Alle Modelle sind zuverlässig, einfach zu benutzen und überzeugen mit der legendären STEINER Robustheit.

NAVIGATOR PRO PRODUKTMERKMALE

- **STEINER HIGH-CONTRAST-OPTIK** für helle, kontrastreiche Bilder mit naturgetreuer Farbwiedergabe. Geeignet für Einsteiger als auch für Profis.
- Perfekte Abstimmung für den Einsatz auf Wasser: Der **STEINER SPORTS-AUTO-FOCUS** liefert, einmal eingestellt, immer gestochen scharfe Bilder in 3D-Brillanz von 20 m bis unendlich - ohne Nachfokussieren. Die 7-fache Vergrößerung sorgt für verwacklungsfreie Bilder, um Boote, Bojen und Brückennummern erkennen zu können, auch bei rauem Seegang.
- **PRÄZISESTER, FLÜSSIGKEITSGEDÄMPFTER, SCHOCKABSORBIERENDER KOMPASS** seiner Klasse mit Beleuchtung und Peilmärke.
- **LEGENDÄRE ROBUSTHEIT** durch langlebiges Makrolon-Gehäuse aus Polycarbonat, das Schläge bis zu 11G aushält, schwimmende Prismenlagerung zur Schockabsorbierung, Druckwasserdichtigkeit bis 5 m, Stickstoff-Druck-Füllung gegen Beschlagen im Inneren, Temperaturbereich von -20°C bis +60°C.
- **ERGONOMISCHES DESIGN** mit NBR-Longlife-Gummiarmierung (für besseren Griff, Schutz und Rutschfestigkeit an Deck) und weichen, anschmiegsamen und hautfreundlichen Silikon-Augenmuscheln.
- **UMFANGREICHES ZUBEHÖR** mit Tasche, ClicLoc-Neoprentragegurt zum sekundenschnellen Befestigen, Regenschutzdeckel und Objektivschutzkappen.



NAVIGATOR PRO 7X30c

Zusätzlich ausgestattet mit einem HD-stabilisierten Kompass, für klare Bilder und zuverlässige Steuerkurse in einer leicht zu handhabenden Größe.

Art.-Nr. 7145

VERGRÖSSERUNG 7x | SEHFELD ≥ 123 m | GEWICHT 560g



NAVIGATOR PRO 7X30

Kompakt, vielseitig und leichtgewichtig. Perfekt für kurze Ausfahrten, spontane Segeltörns oder das Notfallgepäck. Auch für die Benutzung an Land geeignet.

Art.-Nr. 7645

VERGRÖSSERUNG 7x | SEHFELD ≥ 123 m | GEWICHT 520g



STEINER-OPTIK

NAVIGATOR PRO



KEIN KOMPROMISS BEI DER PERFORMANCE

Professionelle Optik für jene, die ihre Freizeitaktivitäten auf dem Wasser ernst nehmen. Mit scharfen Bildern, totaler Zuverlässigkeit und beachtlicher Werthaltigkeit, wofür STEINER Marine-Ferngläser bekannt sind.

10 Jahre
GARANTIE

STEINER-OPTIK

											OUTDOOR					
	Nighthunter 8x56	LRF 1700 10x30	LRF 1700 8x30	Ranger Xtreme 8x56	Ranger Xtreme 10x42	Ranger Xtreme 8x42	Ranger Xtreme 8x32	Observer 8x56	Observer 10x42	Observer 8x42	Wildlife XP 10x44	Wildlife XP 8x44	Wildlife 10x42	Wildlife 8x42	Wildlife 10.5x28	Wildlife 8x24
Artikelnummer	2310	2316	2315	5118	5117	5116	5119	2335	2314	2313	2303	2302	2325	2324	2323	2321
Objektiv- durchmesser	56 mm	30 mm	30 mm	56 mm	42 mm	42 mm	32 mm	56 mm	42 mm	42 mm	44 mm	44 mm	42 mm	42 mm	28 mm	24 mm
Vergrößerung	8 x	10 x	8 x	8 x	10 x	8 x	8 x	8 x	10 x	8 x	10 x	8 x	10 x	8 x	10,5 x	8 x
Gewicht	1090 g	785 g	795 g	1130 g	790 g	780 g	620 g	1130 g	706 g	696 g	850 g	880 g	716 g	725 g	350 g	350 g
Breite	200 mm	165 mm	165 mm	142 mm	125 mm	125 mm	124 mm	144 mm	128 mm	128 mm	126 mm	126 mm	135 mm	135 mm	115 mm	115 mm
Höhe	212 mm	145 mm	145 mm	183 mm	147 mm	147 mm	128 mm	183 mm	148 mm	148 mm	188 mm	165 mm	165 mm	130 mm	121 mm	121 mm
Tiefe	74 mm	69 mm	69 mm	80 mm	63 mm	63 mm	60 mm	80 mm	65 mm	65 mm	65 mm	65 mm	60 mm	60 mm	50 mm	50 mm
Funktions- bereich	-40 °C bis +80 °C	-10 °C bis +55 °C *	-10 °C bis +55 °C *	-20 °C bis +80 °C	-20 °C bis +80 °C	-20 °C bis +80 °C	-20 °C bis +80 °C	-15 °C bis +55 °C	-15 °C bis +55 °C	-15 °C bis +55 °C	-40 °C bis +80 °C	-40 °C bis +80 °C	-20 °C bis +80 °C	-20 °C bis +80 °C	-20 °C bis +70 °C	-20 °C bis +70 °C
Austrittspupille	7,0 mm	3,0 mm	3,75 mm	7,0 mm	4,2 mm	5,3 mm	4,0 mm	7,0 mm	4,2 mm	5,3 mm	4,4 mm	5,5 mm	4,2 mm	5,3 mm	2,7 mm	3,0 mm
Lichtstärke	49	9	14	49	18	28	16	49	17,6	27,6	19	30	18	28	7	9
Dämmerungszahl	21,2	17,3	15,5	21,2	20,5	18,3	16	21	20,5	18,3	21	18,8	20,5	18,3	17,1	13,9
Sehfeld auf 1000 m	135 m	108 m	114 m	125 m	108 m	125 m	133 m	112 m	100 m	116 m	112 m	133 m	108 m	125 m	88 m	114 m
Fokussiersystem	Sports- Auto-Focus	Sports- Auto-Focus	Sports- Auto-Focus	Fast-Close- Focus	Fast-Close- Focus	Fast-Close- Focus	Fast-Close- Focus	Fast-Close- Focus	Fast-Close- Focus	Fast-Close- Focus	Fast-Close-Focus Precision-Setting	Fast-Close-Focus Precision-Setting	Fast-Close- Focus	Fast-Close- Focus	Fast-Close- Focus	Fast-Close- Focus
Nahefokusbereich	-	-	-	2,3 m	1,9 m	1,9 m	1,9 m	2 m	2 m	2 m	2 m	2 m	2 m	2 m	2 m	2 m
High- Performance- Optik	High- Definition XP-Optik	High- Definition Optik	High- Definition Optik	High- Contrast	High- Contrast	High- Contrast	High- Contrast	High- Contrast	High- Contrast	High- Contrast	Ultra-High- Definition	Ultra-High- Definition	High- Definition	High- Definition	High- Definition	High- Definition
Nano-Protection	ja	ja	ja	-	-	-	-	-	-	-	ja	ja	-	-	-	-
Wasserdichtigkeit	bis 5 m	bis 5 m	bis 5 m	bis 3 m	bis 3 m	bis 3 m	bis 3 m	bis 1 m	ja	ja	bis 5 m	bis 5 m	bis 3 m	bis 3 m	bis 2 m	bis 2 m
Stickstoff-Füllung	über 2-Wege- Ventil-Technik	über 2-Wege- Ventil-Technik	über 2-Wege- Ventil-Technik	über 2-Wege- Ventil-Technik	über 2-Wege- Ventil-Technik	über 2-Wege- Ventil-Technik	über 2-Wege- Ventil-Technik	ja	-	-	über 2-Wege- Ventil-Technik	über 2-Wege- Ventil-Technik	über 2-Wege- Ventil-Technik	über 2-Wege- Ventil-Technik	über 2-Wege- Ventil-Technik	über 2-Wege- Ventil-Technik
Gummiarmierung	NBR-Longlife	NBR-Longlife	NBR-Longlife	NBR-Longlife	NBR-Longlife	NBR-Longlife	NBR-Longlife	NBR-Longlife	NBR-Longlife	NBR-Longlife	NBR-Longlife/ ComfortGrip	NBR-Longlife/ ComfortGrip	NBR-Longlife/ ComfortGrip	NBR-Longlife/ ComfortGrip	NBR-Longlife	NBR-Longlife
Augenmuscheln	ErgoFlex	ErgoFlex	ErgoFlex	Ergonom. Dreh- augenmuscheln	Ergonom. Dreh- augenmuscheln	Ergonom. Dreh- augenmuscheln	Ergonom. Dreh- augenmuscheln	Zylindrische Dreh- augenmuscheln	Zylindrische Dreh- augenmuscheln	Zylindrische Dreh- augenmuscheln	Ergonom. Dreh- augenmuscheln	Ergonom. Dreh- augenmuscheln	Ergonom. Dreh- augenmuscheln	Ergonom. Dreh- augenmuscheln	ergonomisch	ergonomisch
Kompass	-	-	-	-	-	-	-	-	-	-	-	-	-	-	-	-
Peilung	-	-	-	-	-	-	-	-	-	-	-	-	-	-	-	-
Tragegurt	Neopren	Standard	Standard	Neopren	Neopren	Neopren	Neopren	Neopren	Standard	Standard	Neopren	Neopren	Neopren	Neopren	Neopren	Neopren
Gurtanbindung	ClicLoc	Standard	Standard	ClicLoc	ClicLoc	ClicLoc	ClicLoc	Standard	Standard	Standard	ClicLoc	ClicLoc	ClicLoc	ClicLoc	ClicLoc	ClicLoc
Objektiv- schutzkappen	ja	ja	ja	ja	ja	ja	ja	ja	ja	ja	ja	ja	ja	ja	-	-
Regen- schutzdeckel	ja	ja	ja	ja	ja	ja	ja	ja	ja	ja	ja	ja	ja	ja	ja	ja
Tasche	ja	ja	ja	ja	ja	ja	ja	ja	ja	ja	ja	ja	ja	ja	ja	ja
Batterie	-	CR2	CR2	-	-	-	-	-	-	-	-	-	-	-	-	-
Garantie	30 Jahre	30 Jahre**	30 Jahre**	10 Jahre	10 Jahre	10 Jahre	10 Jahre	10 Jahre	10 Jahre	10 Jahre	30 Jahre	30 Jahre	30 Jahre	30 Jahre	30 Jahre	30 Jahre

TECHNISCHE DATEN

OUTDOOR												MARINE							
SkyHawk 3.0 10x42	SkyHawk 3.0 8x42	SkyHawk 3.0 10x32	SkyHawk 3.0 8x32	Safari UltraSharp 10x42	Safari UltraSharp 10x30 CF	Safari UltraSharp 8x30 CF	Safari UltraSharp 10x25	Safari UltraSharp 8x25	Safari UltraSharp 10x26	Safari UltraSharp 8x22	Miniscope 8x22	Commander Global 7x50	Commander 7x50 c	Commander 7x50	Navigator Pro 7x50 c	Navigator Pro 7x50	Navigator Pro 7x30 c	Navigator Pro 7x30	
8033	8032	8034	8031	2308	4406	4405	2307	2306	4477	4457	2311	7830	2305	2304	7155	7655	7145	7645	
42 mm	42 mm	32 mm	32 mm	42 mm	30 mm	30 mm	25 mm	25 mm	26 mm	22 mm	22 mm	50 mm	50 mm	50 mm	50 mm	50 mm	30 mm	30 mm	
10 x	8 x	10 x	8 x	10 x	10 x	8 x	10 x	8 x	10 x	8 x	8 x	7x	7x	7x	7x	7x	7x	7x	
750 g	740 g	600 g	580 g	720 g	611 g	611 g	302 g	300 g	297 g	228 g	80 g	1147 g	1190 g	1090 g	1110 g	1030 g	560 g	520 g	
128 mm 147 mm 61 mm	128 mm 147 mm 61 mm	122 mm 127 mm 59 mm	122 mm 127 mm 59 mm	128 mm 148 mm 65 mm	166 mm 120 mm 57 mm	166 mm 120 mm 57 mm	143 mm 95 mm 45 mm	143 mm 95 mm 45 mm	116 mm 120 mm 46 mm	110 mm 103 mm 48 mm	51 mm 49 mm 46 mm	206 mm 157 mm 99 mm	206 mm 157 mm 96 mm	206 mm 157 mm 75 mm	207 mm 140 mm 95 mm	207 mm 140 mm 75 mm	165 mm 107 mm 68 mm	165 mm 107 mm 56 mm	
-20 °C bis +70 °C	-20 °C bis +70 °C	-20 °C bis +70 °C	-20 °C bis +70 °C	-20 °C bis +70 °C	-20 °C bis +70 °C	-20 °C bis +70 °C	-20 °C bis +70 °C	-20 °C bis +70 °C	-20 °C bis +70 °C	-20 °C bis +70 °C	-10 °C bis +55 °C	-40 °C bis +80 °C *	-40 °C bis +80 °C	-40 °C bis +80 °C	-20 °C bis +60 °C	-20 °C bis +60 °C	-20 °C bis +60 °C	-20 °C bis +60 °C	
4,2 mm	5,3 mm	3,2 mm	4,0 mm	4,2 mm	3,0 mm	3,8 mm	2,5 mm	3,1 mm	2,6 mm	2,8 mm	2,85 mm	7,1 mm	7,1 mm	7,1 mm	7,1 mm	7,1 mm	4,3 mm	4,3 mm	
17,6	27,6	10,2	16,0	17,6	9,0	14,0	6,25	9,8	6,8	7,6	7,6	51,0	51,2	51,0	51,0	51,0	18,4	18,4	
20,5	18,3	17,9	16	20,5	17,3	15,5	15,8	14,1	16,1	13,3	13,3	18,7	18,7	18,7	18,7	18,7	14,5	14,5	
108 m	125 m	118 m	133 m	100 m	105 m	120 m	100 m	120 m	101 m	125 m	115 m	≥ 130 m	≥ 145 m	≥ 145 m	≥ 123 m	≥ 123 m	≥ 123 m	≥ 123 m	
Fast-Close-Focus	Fast-Close-Focus	Fast-Close-Focus	Fast-Close-Focus	Fast-Close-Focus	Sports-Auto-Focus Plus	Sports-Auto-Focus Plus	Sports-Auto-Focus	Sports-Auto-Focus	Fast-Close-Focus	Fast-Close-Focus	Sports-Auto-Focus	Sports-Auto-Focus	Sports-Auto-Focus	Sports-Auto-Focus	Sports-Auto-Focus	Sports-Auto-Focus	Sports-Auto-Focus	Sports-Auto-Focus	
2 m	2 m	2 m	2 m	2 m	2 m	2 m	-	-	3,5 m	3 m	4 m								
High-Contrast	High-Contrast	High-Contrast	High-Contrast	High-Contrast	High-Contrast	High-Contrast	High-Contrast	High-Contrast	High-Contrast	High-Contrast	High-Contrast	High Definition Diamond Marine Coating	High-Definition	High-Definition	High-Contrast	High-Contrast	High-Contrast	High-Contrast	
-	-	-	-	-	-	-	-	-	-	-	-	ja	ja	ja	-	-	-	-	
bis 3 m	bis 3 m	bis 3 m	bis 3 m	ja	ja	ja	ja	ja	ja	ja	ja	bis 10 m	bis 10 m	bis 10 m	bis 5 m	bis 5 m	bis 5 m	bis 5 m	
über 2-Wege-Ventil-Technik	über 2-Wege-Ventil-Technik	über 2-Wege-Ventil-Technik	über 2-Wege-Ventil-Technik	-	-	-	-	-	-	-	-	über 2-Wege-Ventil-Technik	über 2-Wege-Ventil-Technik	über 2-Wege-Ventil-Technik	über 2-Wege-Ventil-Technik	über 2-Wege-Ventil-Technik	über 2-Wege-Ventil-Technik	über 2-Wege-Ventil-Technik	
NBR-Longlife	NBR-Longlife	NBR-Longlife	NBR-Longlife	NBR-Longlife	NBR-Longlife	NBR-Longlife	NBR-Longlife	NBR-Longlife	NBR-Longlife	NBR-Longlife	NBR-Longlife	-	NBR-Longlife	NBR-Longlife	NBR-Longlife	NBR-Longlife	NBR-Longlife	NBR-Longlife	
Ergonom. Dreh- augenmuscheln	Ergonom. Dreh- augenmuscheln	Ergonom. Dreh- augenmuscheln	Ergonom. Dreh- augenmuscheln	Zylindrische Dreh- augenmuscheln	ergonomisch	ergonomisch	ergonomisch	ergonomisch	ergonomisch	ergonomisch	ergonomisch	-	ErgoFlex	ErgoFlex	ErgoFlex	zylindrisch- weich	zylindrisch- weich	zylindrisch- weich	zylindrisch- weich
-	-	-	-	-	-	-	-	-	-	-	-	Worldwide Digital	High-Precision HD-stabilized	-	HD-stabilized	-	HD-stabilized	-	
-	-	-	-	-	-	-	-	-	-	-	-	Präzisions-Strichplatte	Präzisions-Strichplatte	-	Peilmarke	-	Peilmarke	-	
Neopren	Neopren	Neopren	Neopren	Komfort	Neopren	Neopren	Komfort	Komfort	Komfort	Komfort	Komfort	-	Neopren & Schwimmgurt	Neopren & Schwimmgurt	Neopren & Schwimmgurt	Neopren	Neopren	Neopren	Neopren
ClicLoc	ClicLoc	ClicLoc	ClicLoc	ClicLoc	ClicLoc	ClicLoc	Standard	Standard	vormontiert	vormontiert	-	ClicLoc	ClicLoc	ClicLoc	ClicLoc	ClicLoc	ClicLoc	ClicLoc	ClicLoc
ja	ja	ja	ja	ja	ja	ja	ja	ja	ja	-	-	ja	ja	ja	ja	ja	ja	ja	ja
ja	ja	ja	ja	ja	ja	ja	ja	ja	ja	-	-	ja	ja	ja	ja	ja	ja	ja	ja
ja	ja	ja	ja	ja	ja	ja	ja	ja	ja	ja	ja	ja	ja	ja	ja	ja	ja	ja	ja
-	-	-	-	-	-	-	-	-	-	-	-	CR2	CR 1/3 N	-	350 5V	-	CR1225	-	
10 Jahre	10 Jahre	10 Jahre	10 Jahre	10 Jahre	10 Jahre	10 Jahre	10 Jahre	10 Jahre	10 Jahre	10 Jahre	10 Jahre	30 Jahre**	30 Jahre	30 Jahre	10 Jahre	10 Jahre	10 Jahre	10 Jahre	

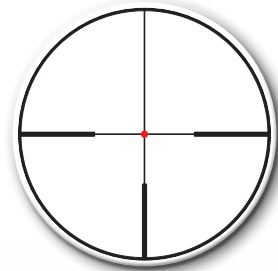
*Eingeschränkte Funktion der Elektronik bei Temperaturen unter -20 °C und über +60 °C **2 Jahre Garantie auf elektronische Teile

ZIELFERNROHRE

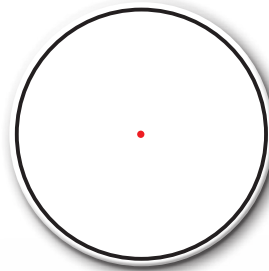
	JAGD-ZIELFERNROHRE										ROTPUNKTVISIER	
	Nighthunter 70 Years Edition 1-5x24	Nighthunter 70 Years Edition 1,6-8x42	Nighthunter 70 Years Edition 2-10x50	Nighthunter 70 Years Edition 3-15x56	Ranger 1-4x24	Ranger 2-8x42	Ranger 3-12x56	Ranger 4-16x56	Ranger BC 3-12x56	Ranger BC 4-16x56	MRS Micro Reflex Sight	MRS Micro Reflex Sight
Artikelnummer	8756000204 * 8756000206 **	8757000204 *	8754000204 *	8755000204 *	8760900204	8761900204	8762900204	8763900204 * 8763900201 ***	8762904604	8763904604	8700000000	8700000003
Art.-Nr. mit Schiene	8756003204 * 8756003206 **	8757003204 *	8754003204 *	8755003204 *	-	-	-	-	-	-	-	-
Schiene											Picatinny	Universal
Wirksamer Objektiv-Ø	24,0 – 11,5 mm	42,0 – 19,4 mm	50,0 – 23,2 mm	56,0 – 31,2 mm	24,0 – 13,3 mm	42,0 – 25,5 mm	56,0 – 37,8 mm	56,0 – 50,0 mm	56,0 – 37,8 mm	56,0 – 50,0 mm	21 x 15 mm	21 x 15 mm
Vergrößerung min./max.	1 x / 5 x	1,6 x / 8 x	2 x / 10 x	3 x / 15 x	1 x / 4 x	2 x / 8 x	3 x / 12 x	4 x / 16 x	3 x / 12 x	4 x / 16 x	1 x	1 x
Gewicht mit Schiene	610 g	710 g	750 g	810 g	-	-	-	-	-	-	<70 g	<70 g
Gewicht ohne Schiene	580 g	680 g	715 g	770 g	490 g	585 g	705 g	720 g	705 g	720 g		
Länge	295 mm	330 mm	352 mm	360 mm	262 mm	303 mm	337 mm	368 mm	337 mm	368 mm	46 mm	46 mm
Funktionsbereich	-25 °C bis +65 °C	-25 °C bis +65 °C	-25 °C bis +65 °C	-25 °C bis +65 °C	-25 °C bis +65 °C	-25 °C bis +65 °C	-25 °C bis +65 °C	-25 °C bis +65 °C	-25 °C bis +65 °C	-25 °C bis +65 °C	-25 °C bis +65 °C	-25 °C bis +65 °C
Austrittspupille	11,5 – 4,8 mm	12,1 – 5,25 mm	11,6 – 5,0 mm	10,4 – 3,7 mm	12,0 – 6,0 mm	12,0 – 5,3 mm	12,0 – 4,7 mm	12,0 – 4,5 mm	12,0 – 4,7 mm	12,0 – 4,5 mm	-	-
Sehfeld auf 100 m	36,0 – 7,2 m	23,1 – 4,5 m	18,2 – 3,6 m	12,1 – 2,4 m	37 – 9,2 m	18,3 – 4,7 m	12,0 – 3,0 m	9,2 – 2,3 m	12,0 – 3,0 m	9,2 – 2,3 m	-	-
Augenabstand	90 mm	90 mm	90 mm	90 mm	90 mm	90 mm	90 mm	90 mm	90 mm	90 mm	-	-
Dioptrienausgleich	-3 bis +2	-3 bis +2	-3 bis +2	-3 bis +2	-3 bis +2	-3 bis +2	-3 bis +2	-3 bis +2	-3 bis +2	-3 bis +2	-	-
Parallaxfrei	100 m	100 m	100 m	50 m bis unendlich	100 m	100 m	100 m	50 m bis unendlich	100 m	50 m bis unendlich	-	-
Absehen	4A-1 / 0-1	4A-1	4A-1	4A-1	4A-1	4A-1	4A-1	4A-1 / G2B Mil-Dot	4A-1	4A-1	-	-
Absehenlage	2. Bildebene	2. Bildebene	2. Bildebene	2. Bildebene	2. Bildebene	2. Bildebene	2. Bildebene	2. Bildebene	2. Bildebene	2. Bildebene	-	-
Absehen-Verstellung pro Click auf 100 m	1 cm	1 cm	1 cm	1 cm	1 cm	1 cm	1 cm	1 cm	1 cm	1 cm	1 MOA @ 100 m 30 Clicks / Umdrehung	1 MOA @ 100 m 30 Clicks / Umdrehung
Max. Stellweg auf 100 m Höhe / Seite	320 cm / 320 cm	150 cm / 80 cm	150 cm / 80 cm	150 cm / 80 cm	300 cm / 300 cm	280 cm / 280 cm	170 cm / 170 cm	170 cm / 110 cm	170 cm / 170 cm	170 cm / 110 cm	90 MOA / 90 MOA	90 MOA / 90 MOA
Objektiv- Rohrdurchmesser	30 mm	50 mm	57 mm	62 mm	30 mm	51 mm	63,5 mm	63,5 mm	63,5 mm	63,5 mm	-	-
Mittelrohrdurchmesser	30 mm	30 mm	30 mm	30 mm	30 mm	30 mm	30 mm	30 mm	30 mm	30 mm	-	-
Okulardurchmesser	45 mm	45 mm	45 mm	45 mm	44,3 mm	44,3 mm	44,3 mm	44,3 mm	44,3 mm	44,3 mm	21 x 15 mm	21 x 15 mm
Absehenbeleuchtung	11-stufig (5xTag, 6xNacht) mit AUS-Position zwischen den Stufen	11-stufig (5xTag, 6xNacht) mit AUS-Position zwischen den Stufen	11-stufig (5xTag, 6xNacht) mit AUS-Position zwischen den Stufen	11-stufig (5xTag, 6xNacht) mit AUS-Position zwischen den Stufen	11-stufig (5xTag, 6xNacht) mit AUS-Position zwischen den Stufen	11-stufig (5xTag, 6xNacht) mit AUS-Position zwischen den Stufen	11-stufig (5xTag, 6xNacht) mit AUS-Position zwischen den Stufen	11-stufig (5xTag, 6xNacht) mit AUS-Position zwischen den Stufen	11-stufig (5xTag, 6xNacht) mit AUS-Position zwischen den Stufen	11-stufig (5xTag, 6xNacht) mit AUS-Position zwischen den Stufen	4 Stufen: automatisch, niedrig, mittel, hell	4 Stufen: automatisch, niedrig, mittel, hell
High-Performance- Optik	High Definition	High Definition	High Definition	High Definition	High Contrast	High Contrast	High Contrast	High Contrast	High Contrast	High Contrast	High Contrast	High Contrast
Steiner Nano-Protection	ja	ja	ja	ja	-	-	-	-	-	-	-	-
Druckwasserdicht	bis 2 m	bis 2 m	bis 2 m	bis 2 m	bis 2 m	bis 2 m	bis 2 m	bis 2 m	bis 2 m	bis 2 m	bis 2 m	bis 2 m
Steiner Stickstoff-Füllung	ja	ja	ja	ja	ja	ja	ja	ja	ja	ja	-	-
Zubehör	Neoprenhaube, Ersatzbatterie CR 2032	Neoprenhaube, Ersatzbatterie CR 2032	Neoprenhaube, Ersatzbatterie CR 2032	Neoprenhaube, Ersatzbatterie CR 2032	Objektiv- und Okularschutzkappen	Objektiv- und Okularschutzkappen	Objektiv- und Okularschutzkappen	Objektiv- und Okularschutzkappen	Objektiv- und Okularschutzkappen	Objektiv- und Okularschutzkappen	-	-
Garantie	10 Jahre ****	10 Jahre ****	10 Jahre ****	10 Jahre ****	10 Jahre ****	10 Jahre ****	10 Jahre ****	10 Jahre ****	10 Jahre ****	10 Jahre ****	10 Jahre ****	10 Jahre ****



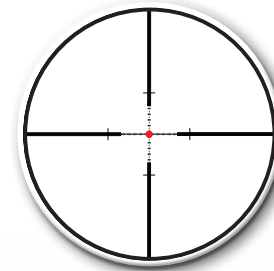
ABDECKMAßE ABSEHEN 4A-I, 0-I UND G2B MIL-DOT



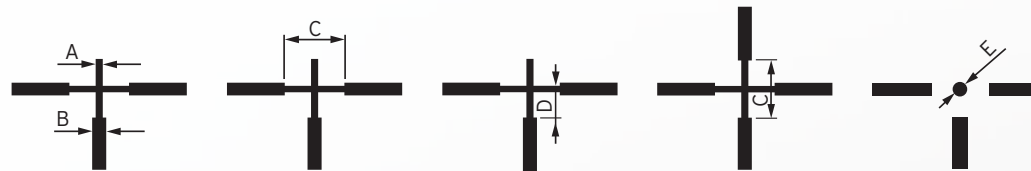
Absehen 4A-I beleuchtet



Absehen 0-I beleuchtet



G2B Mil-Dot beleuchtet



Abdeckmaße
in cm auf 100 m
bei min./max.
Vergrößerung.

	3-15x56	2-10x50	1,6-8x42	1-5x24
A	2,5 / 0,5	3,6 / 0,7	4,7 / 0,9	7,4 / 1,5
B	12 / 2,4	17,5 / 3,6	22 / 4,5	35 / 7
C	487 / 96	700 / 142	896 / 182	1411 / 287
D	244 / 48	350 / 71	448 / 91	706 / 143
E	5,5 / 1,1	7,9 / 1,6	10 / 2,1	16 / 3,2

ZUBEHÖR

Alle STEINER-Produkte werden mit umfangreichem Zubehör geliefert.

Die Details dazu entnehmen Sie bitte den jeweiligen Produktmerkmalen bzw. den technischen Daten auf Seite 50 - 52.

RANGER



FLIP COVER FÜR ZIELFERNRÖHRE

Objektiv- und Okkularschutz für Ranger Zielfernrohre. Praktischer Klappmechanismus mit geräuschloser Bedienung.

Art.-Nr. 76910000
(für Ranger 1-4x24-Modelle)

Art.-Nr. 76920000
(für Ranger 2-8x42-Modelle)

Art.-Nr. 76930000
(für Ranger 3-12x56
und 4-16x56-Modelle)



RANGER BALLISTIC CAPS

Die neuen Ranger BC Zielfernrohre sind mit fünf unterschiedlichen Kappen-Sets ausgestattet, die alle wichtigen Jagdgeschosse und -kaliber abdecken. Je nach genutztem Büchsenkaliber wird die jeweilige Kappe angebracht, die dann eine präzise Absehensnellverstellung für einen perfekten Schuss ermöglicht.

Art.-Nr. 76940000
(nur für Ranger 3-12x56
und 4-16x56-Modelle)



COMFORT-HARNESS



Comfort-Harness für ein freihändiges und komfortables Tragen des Fernglases. Für schnelle Beobachtungen heben Sie das Fernglas an die Augen, und lassen es wieder auf Brusthöhe hinunter, wenn Sie fertig sind. Dieser verstellbare Gurt mit Schnappverschlüssen entlastet die Nacken- und Rückenmuskulatur und ist sicher und einfach zu benutzen.

Art.-Nr. 76900000
(außer für Kompakt-Modelle)



SCHWIMMGURT

Der Schwimmtragegurt aus wasserabweisendem, strapazierfähigem Material mit integrierten 3M-Leuchtstreifen hält das Fernglas über Wasser und reflektiert auch in der Dunkelheit. Für maximale Sicherheit an Bord. Alle Commander Modelle werden mit Schwimmgurt geliefert.

Art.-Nr. 76800003
(für Commander Global, Commander
und Navigator Pro 7x50 Modelle)

Art.-Nr. 76800004
(für Navigator Pro 7x30
Modelle)



STEINER PRODUKTGARANTIE

Wer Steiner vertraut, bestätigt die Präzision, Robustheit und Funktionalität unserer Produkte. Wir kombinieren mehr als sechs Jahrzehnte Erfahrung in der Herstellung von optischen Geräten für Profis und Amateure in der ganzen Welt. Deshalb können Sie überzeugt sein, das beste optische Gerät für Ihren Zweck in Händen zu halten.



Die langjährige Garantie über 30 bzw. 10 Jahre gilt für den weltweiten Einsatz unserer Produkte und beginnt mit der Übergabe des Fernglases. Selbstverständlich fallen hier keinerlei Kosten für den Rückversand nach erfolgter Reparatur, oder Kosten für Material oder ähnliches für Sie an. Denn Ihre Zufriedenheit ist für uns das Wichtigste!

Haben Sie jedoch Verständnis dafür, dass wir für Verschleißteile wie Gummiarmierungen, Trageriemen, Augenmuscheln oder Schutzkappen oder auch bei unsachgemäßem Gebrauch keine Garantie geben können. Wenn einmal etwas nicht in Ordnung ist, verloren gegangen ist oder Ihr Produkt nach intensivem Gebrauch eine Generalüberholung braucht,

bieten wir Ihnen mit der Steiner Service-Pauschale schnellen und unkomplizierten Produkt-Service. Mit diesem Steiner Service-Angebot wird Ihr Produkt auf Herz und Nieren geprüft und von unseren erfahrenen Service-Technikern zuverlässig und termingerecht repariert.

Wenn Sie sich bereits für ein Produkt von Steiner entschieden haben, füllen Sie bitte die Produktregistrierung aus: www.steiner.de

KUNDENSERVICE

Fragen, Anregungen oder spezifische Wünsche? Was immer Ihnen am Herzen liegt: Unser Experten-Team steht Ihnen gerne jederzeit zur Verfügung.

DEUTSCHLAND
E-Mail: service@steiner.de
Tel: +49 (0) 921 7879-15



FACEBOOK.COM/
STEINERHUNTING



@STEINER_EUROPE



FACEBOOK.COM/
STEINERMARINE



YOUTUBE.COM/
STEINEROPTIK



FACEBOOK.COM/
STEINEROPTIKOUTDOOR

WWW.STEINER.DE

STEINER 
Nothing Escapes You

STEINER



Nothing Escapes You

.....

WWW.STEINER.DE

STEINER-OPTIK GMBH

Dr.-Hans-Frisch-Str. 9 · 95448 Bayreuth · Germany

Tel. +49 921 7879-15 · Fax +49 921 7879-89

service@steiner.de

.....



STEINER-OPTIK is a
Beretta Holding company



HUNTING



OUTDOOR



MARINE